

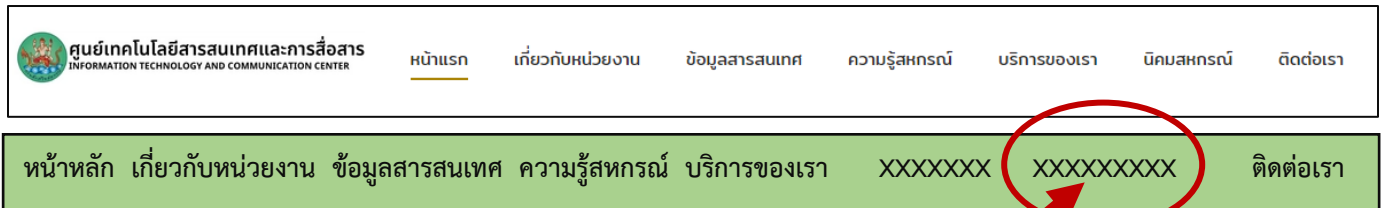


# มาตรฐานเว็บไซต์หน่วยงานกรมส่งเสริมสหกรณ์ พ.ศ. 2566 (ปรับปรุงวันที่ 20 มี.ค. 66)

## หน่วยงาน สำนักงานสหกรณ์จังหวัด และ สำนักงานส่งเสริมสหกรณ์ กทม. พื้นที่ 1, 2

### 1. รูปแบบเมนูเว็บไซต์

โดยภายในเว็บไซต์จะต้องเมนู ดังต่อไปนี้ โดยต้องเรียงเมนูและตั้งชื่อเมนูตามมาตรฐานดังนี้



XXXX คือ เมนูเพิ่มเติม สร้างขึ้นใหม่ตามความต้องการ

เมนูหลักเกี่ยวกับหน่วยงาน จะต้องมีเมนูและเรียงเมนู ดังต่อไปนี้

เกี่ยวกับหน่วยงาน	
<ul style="list-style-type: none"> <li>วิสัยทัศน์ พันธกิจ และเป้าหมาย</li> <li>โครงสร้างหน่วยงานและอัตรากำลัง</li> <li>อำนาจหน้าที่ของหน่วยงาน</li> <li>ทำเนียบบุคลากร</li> <li>แผนงาน/โครงการและงบประมาณในแต่ละปี</li> <li>รายงานผลการปฏิบัติงานในแต่ละปี</li> <li>แผนพัฒนาการสหกรณ์ ฉบับที่ 5 (พ.ศ. 2566 - 2570)</li> </ul>	<p>เมนูอื่นเพิ่มเติมให้อยู่ด้านล่าง รายงานผลการปฏิบัติงานในแต่ละปี</p>

เมนูหลัก ข้อมูลสารสนเทศ จะต้องมีเมนูและเรียงเมนู ดังต่อไปนี้

ข้อมูลสารสนเทศ	
<ul style="list-style-type: none"> <li>ชื่อรองนายทะเบียนสหกรณ์</li> <li>ชื่อผู้ตรวจการสหกรณ์</li> <li>ชื่อผู้สอบบัญชีสหกรณ์</li> <li>ชื่อผู้ชำระบัญชี</li> <li>สารสนเทศสหกรณ์</li> <li>สารสนเทศกลุ่มเกษตรกร</li> <li>สารสนเทศกลุ่มอาชีพ</li> <li>รายงานประจำปี</li> <li>กองทุนพัฒนาสหกรณ์</li> <li>สหกรณ์ในโครงการพระราชดำริ</li> </ul>	

## เมนูหลักความรู้สหกรณ์ จะต้องมีเมนูและเรียงเมนู ดังต่อไปนี้

ความรู้สหกรณ์	
<p>ประวัติพระบิดาแห่งการสหกรณ์ไทย</p> <p>ประวัติการสหกรณ์</p> <p>ประวัติการสหกรณ์ในประเทศไทย</p> <p>ความหมายของสหกรณ์</p> <p>ประเภทสหกรณ์</p> <p>คุณค่าสหกรณ์</p> <p>อุดมการณ์สหกรณ์/หลักการสหกรณ์/วิธีการสหกรณ์</p> <p>ร่างระเบียบข้อบังคับสหกรณ์</p> <p>ขั้นตอนการขอจัดตั้งสหกรณ์</p> <p>ข้อเปรียบเทียบระหว่างสหกรณ์กับองค์กรธุรกิจอื่นๆ</p> <p>การกำหนดจรรยาบรรณของคณะกรรมการและเจ้าหน้าที่สหกรณ์</p>	

## เมนูหลัก บริการของเรา จะต้องมีเมนูและเรียงเมนู ดังต่อไปนี้

บริการของเรา	
<p>ขั้นตอนการจัดตั้งสหกรณ์</p> <p>อินโฟกราฟิกบริการประชาชน</p> <p>ดาวน์โหลดแบบฟอร์ม</p> <p>เอกสารดาวน์โหลด</p> <p>การจัดการองค์ความรู้องค์กร KM</p> <p>คำถามที่พบบ่อย FAQ</p> <p>แอปพลิเคชันกรมส่งเสริมสหกรณ์</p>	

## 2. ส่วนรูปผู้บริหาร ใส่ข้อมูลผู้บริหารของกรมฯ

<p>รูปภาพ</p> <p>นาย..... อธิบดีกรมส่งเสริมสหกรณ์</p>	←	ใส่รูปอธิบดีกรมส่งเสริมสหกรณ์
<p>รูปภาพ</p> <p>นาย..... เขตตรวจราชการที่ x</p>	←	ใส่รูปเขตตรวจราชการที่ อยู่ในเขตของท่าน
<p>รูปภาพ</p> <p>นาย..... สหกรณ์จังหวัด..... โทรศัพท์เคลื่อนที่ : ..... อีเมล : .....</p> <p>หมายเหตุ : หมายเลขโทรศัพท์เคลื่อนที่ ของทางราชการเท่านั้น</p>	←	ใส่รูปสหกรณ์จังหวัด

### 3. ส่วนของเนื้อหาในเว็บไซต์

#### 1. เกี่ยวกับหน่วยงาน

##### 1.1 วิสัยทัศน์ พันธกิจและเป้าหมายของหน่วยงาน

คำอธิบาย : แสดง วิสัยทัศน์ พันธกิจ และเป้าหมายของหน่วยงาน อยู่ภายในหน้าข้อมูลเดียวกัน

#### ตัวอย่าง เนื้อหา วิสัยทัศน์ พันธกิจ และเป้าหมาย

วิสัยทัศน์

XX

พันธกิจ

XX

เป้าหมาย

XX

#### 1.2 โครงสร้างหน่วยงานและอัตรากำลังของหน่วยงาน

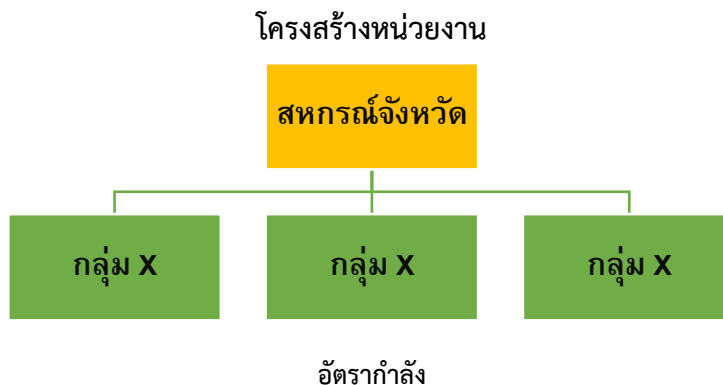
คำอธิบาย :

โครงสร้างหน่วยงาน : แสดงแผนผังโครงสร้างอัตรากำลัง ในรูปแบบของรูปภาพแผนผัง พร้อมคำอธิบาย

อัตรากำลังหน่วยงาน : แสดงรายละเอียดของอัตรากำลังภายในหน่วยงาน เป็นตาราง แสดงจำนวนอัตรากำลังของบุคลากร

แต่ละประเภท พร้อมระบุ วันที่ของข้อมูลด้วย ทั้งหมดจะต้องอยู่ภายในหน้าเดียวกัน

#### ตัวอย่าง เนื้อหา โครงสร้างหน่วยงานและอัตรากำลัง



ที่	กลุ่มงาน	ข้าราชการ	ลูกจ้าง	พนักงานราชการ	อื่นๆ
1	กลุ่ม XXXXXXX	XX	XX	XX	XX
2	กลุ่ม XXXXXXX	XX	XX	XX	XX
	รวมทั้งหมด	XX	XX	XX	XX

ข้อมูล ณ วันที่ X มกราคม 2565

### 1.3 อำนาจหน้าที่ของหน่วยงาน

คำอธิบาย : แสดงข้อมูลอำนาจหน้าที่ของหน่วยงาน โดยแบ่งเป็นอำนาจหน้าที่ของ สำนักงานฯ และอำนาจหน้าที่ของแต่ละกลุ่มฝ่ายภายในสำนักงาน

#### ตัวอย่าง เนื้อหา อำนาจหน้าที่ของหน่วยงาน

อำนาจหน้าที่ของหน่วยงาน

XX

กลุ่ม .....

XX

กลุ่ม.....

XX

### 1.4 ทำเนียบบุคลากร

คำอธิบาย : แสดง รูปภาพบุคลากร (ต้องเป็นภาพปัจจุบัน) , ชื่อ-สกุล, ตำแหน่ง, โทรศัพท์ (เบอร์สำนักงาน), โทรศัพท์เคลื่อนที่(หมายเลขโทรศัพท์เคลื่อนที่ของราชการเท่านั้น), อีเมล

(1) สำหรับกลุ่มส่งเสริมสหกรณ์ ในหน้าข้อมูลบุคลากรแต่ละกลุ่มส่งเสริมสหกรณ์

ให้ใส่ข้อมูลรายชื่อสหกรณ์,กลุ่มเกษตรกร,กลุ่มอาชีพ ที่ดูแลและรับผิดชอบได้รูปบุคลากรบุคคลนั้น

\*\* โดยรูปถ่ายบุคลากรจะต้องสวมใส่เครื่องแบบชุดขาวราชการหรือเครื่องแบบชุดทากีและพนักงานจะต้องสวมใส่เครื่องแบบเดียวกัน

#### ตัวอย่าง หน้าเนื้อหา บุคลากรทั่วไป

กลุ่มจัดตั้งและส่งเสริมสหกรณ์



ผู้อำนวยการกลุ่มจัดตั้งและส่งเสริมสหกรณ์

ชื่อ-สกุล : นายสหกรณ์ ยิ่งยืน

ตำแหน่ง : นักวิชาการสหกรณ์ชำนาญการพิเศษ

โทรศัพท์ : (เบอร์สำนักงาน)

โทรศัพท์เคลื่อนที่ : (หมายเลขโทรศัพท์เคลื่อนที่ของทางราชการเท่านั้น)

อีเมล : (อีเมลติดต่อ)



ชื่อ-สกุล : นายเกษตรกร ยืนยง

ตำแหน่ง : นักวิชาการสหกรณ์ชำนาญการพิเศษ

โทรศัพท์ : (เบอร์สำนักงาน)

อีเมล : (อีเมลติดต่อ)

## ตัวอย่าง เนื้อหา บุคลากรกลุ่มส่งเสริมสหกรณ์

### กลุ่มส่งเสริมสหกรณ์ 1



ผู้อำนวยการกลุ่มส่งเสริมสหกรณ์ 1

ชื่อ-สกุล : นายสหกรณ์ ยั่งยืน

ตำแหน่ง : นักวิชาการสหกรณ์ชำนาญการพิเศษ

โทรศัพท์ : (เบอร์สำนักงาน)

โทรศัพท์เคลื่อนที่ : (หมายเลขโทรศัพท์เคลื่อนที่ของทางราชการเท่านั้น)

อีเมล : (อีเมลติดต่อ)

### สหกรณ์ที่รับผิดชอบ

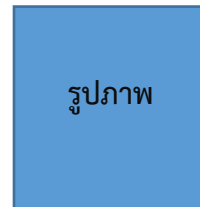
1. สหกรณ์ไทยยั่งยืน จำกัด
2. สหกรณ์มีมั่นคง จำกัด

### กลุ่มเกษตรกรที่รับผิดชอบ

1. กลุ่มเกษตรกรยั่งยืน

### กลุ่มอาชีพที่รับผิดชอบ

1. กลุ่มอาชีพทำจักรสาน



ชื่อ-สกุล : นายเกษตรกร ยืนยง

ตำแหน่ง : นักวิชาการสหกรณ์ชำนาญการพิเศษ

โทรศัพท์ : (เบอร์สำนักงาน)

อีเมล : (อีเมลติดต่อ)

### สหกรณ์ที่รับผิดชอบ

1. สหกรณ์ไทยยั่งยืน จำกัด
2. สหกรณ์มีมั่นคง จำกัด

### กลุ่มเกษตรกรที่รับผิดชอบ

1. กลุ่มเกษตรกรยั่งยืน

### กลุ่มอาชีพที่รับผิดชอบ

1. กลุ่มอาชีพทำจักรสาน

## 1.5 แผนงาน/โครงการและงบประมาณในแต่ละปี

คำอธิบาย : แสดงข้อมูลปัจจุบันและย้อนหลัง 1 ปี

แผนงาน / โครงการแต่ละปี : ทำข้อมูลเป็นไฟล์ PDF เท่านั้น หรือ ทำเป็นตารางข้อมูลในหน้าเว็บไซต์

ผลการปฏิบัติงาน : ทำเป็นข้อมูลในรูปแบบไฟล์ PDF เป็นข้อความ หรือ รูปภาพในรูปแบบของกราฟ

### ตัวอย่าง เนื้อหา แผนงาน/โครงการและงบประมาณในแต่ละปี

ปีงบประมาณ พ.ศ.2565

1. แผนงาน/โครงการ..... (ลิงค์ไฟล์ PDF)

กิจกรรมหลัก .....

กิจกรรมรอง (ถ้ามี).....

Action plan : ..... (ลิงค์ไฟล์ PDF)

2. แผนงาน/โครงการ..... (ลิงค์ไฟล์ PDF)

กิจกรรมหลัก .....

กิจกรรมรอง (ถ้ามี).....

Action plan : ..... (ลิงค์ไฟล์ PDF)

### ข้อมูลสารสนเทศ

## 2. ข้อมูลสารสนเทศ

### 2.1 ชื่อรองนายทะเบียนสหกรณ์

คำอธิบาย : แสดงชื่อ-นามสกุล เบอร์โทรศัพท์ , เบอร์โทรสาร (ถ้ามี) , อีเมล (ถ้ามี)

### ตัวอย่าง เนื้อหา ชื่อรองนายทะเบียนสหกรณ์

รองนายทะเบียนสหกรณ์

ชื่อ-สกุล : XXXXXXXXXXXXXXXX

โทรศัพท์ : XXXXXXXXXXXXXXXX

โทรสาร : XXXXXXXXXXXXXXXX

อีเมล : XXXXXXXXXXXXXXXX

## 2.2 ชื่อผู้ตรวจการสหกรณ์

คำอธิบาย : แสดงชื่อ-นามสกุล,ชื่อสหกรณ์ที่ผู้ตรวจการสหกรณ์รับผิดชอบ,เบอร์โทรศัพท์ เบอร์โทรสาร(ถ้ามี), อีเมล (ถ้ามี)

### ตัวอย่าง เนื้อหาหรือไฟล์ PDF ชื่อผู้ตรวจการสหกรณ์

ผู้ตรวจการสหกรณ์

ประจำปีงบประมาณ พ.ศ. 25XX ของสำนักงาน.....

ที่	ชื่อ-สกุล	ตำแหน่ง	โทรศัพท์	อีเมล	กลุ่มงาน	ปฏิบัติหน้าที่	สหกรณ์ที่รับผิดชอบ
1	นายXXXXX	นักวิชาการสหกรณ์	02 XXXXX	XX@cpd.go.th	ส่งเสริม 1	ผู้ตรวจการสหกรณ์	สหกรณ์ XXXXX

ข้อมูล ณ วันที่ XX XXXX พ.ศ.XX

## 2.3 ชื่อผู้สอบบัญชีสหกรณ์

คำอธิบาย : แสดงชื่อ-นามสกุล ชื่อสหกรณ์และกลุ่มเกษตรกรที่ผู้สอบบัญชีรับผิดชอบ , เบอร์โทรศัพท์ เบอร์โทรสาร (ถ้ามี) อีเมล (ถ้ามี)

### ตัวอย่าง เนื้อหาหรือไฟล์ PDF ผู้สอบบัญชีสหกรณ์

ผู้สอบบัญชีสหกรณ์

ที่	ชื่อ-สกุล	ตำแหน่ง	โทรศัพท์	อีเมล	สหกรณ์ที่รับผิดชอบ
1	นายXXXXX	นักวิชาการสหกรณ์	02 XXXXX	XX@cpd.go.th	สหกรณ์ XXXXX

ข้อมูล ณ วันที่ XX XXXX พ.ศ.XX

## 2.4 ผู้ชำระบัญชี

คำอธิบาย : แสดงชื่อ-นามสกุล ชื่อสหกรณ์และกลุ่มเกษตรกรที่ผู้สอบบัญชีรับผิดชอบ, เบอร์โทรศัพท์, เบอร์โทรสาร (ถ้ามี) , อีเมล (ถ้ามี)

### ตัวอย่าง เนื้อหา ผู้ชำระบัญชี

ผู้สอบบัญชีสหกรณ์

ที่	ชื่อ-สกุล	ตำแหน่ง	โทรศัพท์	อีเมล	สหกรณ์ที่รับผิดชอบ
1	นายXXXXX	นักวิชาการสหกรณ์	02 XXXXX	XX@cpd.go.th	สหกรณ์ XXXXX

ข้อมูล ณ วันที่ XX XXXX พ.ศ.XX



## 2.5 สารสนเทศสหกรณ์ รูปแบบหน้าเนื้อหา จะต้องทำการวางข้อมูลดังต่อไปนี้ และลิงค์ออกเป็นไฟล์ PDF ทั้งหมด

### สารสนเทศสหกรณ์

สารสนเทศสหกรณ์ ปี 2565

สารสนเทศสหกรณ์ ปี 2564

### สารสนเทศสหกรณ์ประจำปี 2565

#### จำนวนสหกรณ์และจำนวนสมาชิกสหกรณ์

- แสดงข้อมูลและกราฟจำนวนสหกรณ์ภายในจังหวัดแยกตามประเภทสหกรณ์
- แสดงข้อมูลและกราฟจำนวนสมาชิกสหกรณ์ภายในจังหวัดแยกตามประเภทของสหกรณ์

#### ทำเนียบสหกรณ์

- ปี พ.ศ. 2565

#### หลักเกณฑ์ชี้วัดมาตรฐานสหกรณ์และผลการจัดมาตรฐานสหกรณ์

- หลักเกณฑ์ที่ใช้ชี้วัดมาตรฐานสหกรณ์
- ข้อมูลและกราฟสหกรณ์ที่ผ่านและไม่ผ่านการจัดมาตรฐานสหกรณ์แยกตามประเภทสหกรณ์
- ข้อมูลและกราฟจำนวนสหกรณ์ทั้งหมดที่ไม่ผ่านมาตรฐาน โดยแยกเป็นรายชื่อ แยกตามประเภทสหกรณ์

#### การมีส่วนร่วมธุรกิจกับสหกรณ์ของสมาชิกสหกรณ์

- ข้อมูลและกราฟจำนวนสมาชิกสหกรณ์ที่ร่วมทำธุรกิจกับสหกรณ์

#### สหกรณ์ที่จัดหาสินค้ามาจำหน่ายและรวบรวมผลผลิตสมาชิก

- ข้อมูลและกราฟสินค้าและบริการหลักของสหกรณ์โดยแยกประเภทสหกรณ์

#### อุปกรณ์การตลาด

- ข้อมูลและกราฟอุปกรณ์การตลาดของสหกรณ์ภายในจังหวัด แยกตามสถานการณ์ใช้งาน
- ข้อมูลและกราฟอุปกรณ์การตลาดแยกตามแหล่งเงินทุน

#### ทะเบียนสมาชิกสหกรณ์

- ข้อมูลและกราฟจำนวนสมาชิกสหกรณ์ทั้งหมดในจังหวัดและจำนวนสมาชิกสหกรณ์ที่รวบรวมข้อมูลได้และยังไม่สามารถรวบรวมได้

#### สหกรณ์ที่อยู่ในความรับผิดชอบ

- กลุ่มส่งเสริมสหกรณ์ 1
- กลุ่มส่งเสริมสหกรณ์ X

### 2.5.1 จำนวนสหกรณ์และจำนวนสมาชิกสหกรณ์

คำอธิบาย : แสดงข้อมูลและกราฟจำนวนสหกรณ์ทั้งหมดภายในจังหวัด แยกตามประเภทของสหกรณ์  
ข้อมูล ณ วันที่ 1 มกราคม ของทุกปี

- แสดงข้อมูลและกราฟจำนวนสหกรณ์ภายในจังหวัดแยกตามประเภทสหกรณ์
- แสดงข้อมูลกราฟจำนวนสมาชิกสหกรณ์ภายในจังหวัดแยกตามประเภทของสหกรณ์

\*\* โดยข้อมูล Link ไปยังไฟล์ PDF แต่ละหัวข้อ

ตัวอย่าง ไฟล์ PDF ข้อมูลและกราฟจำนวนสหกรณ์ภายในจังหวัดแยกตามประเภทสหกรณ์

#### ตัวอย่าง ไฟล์ PDF ข้อมูลและกราฟจำนวนสหกรณ์และจำนวนสมาชิกสหกรณ์แยกตามประเภทสหกรณ์

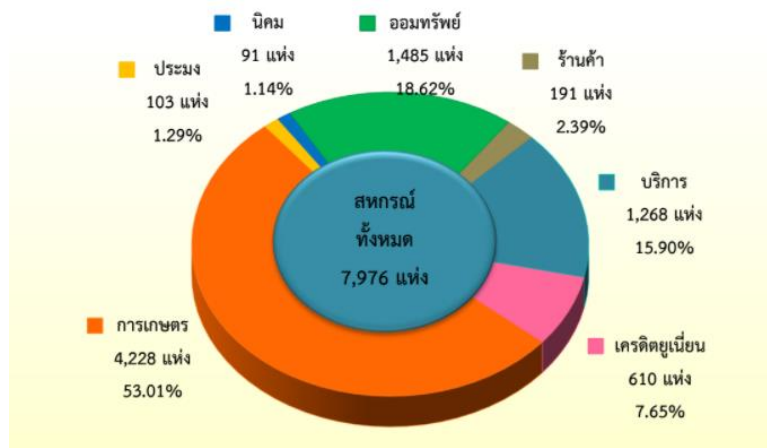
จำนวนสหกรณ์ภายใน จังหวัด XXXXXXXXXXXXXXX

ข้อมูล ณ วันที่ XX เดือน XXXXXXXX พ.ศ. XXXX

ประเภทสหกรณ์	สถานะสหกรณ์											
	ยังไม่เริ่มดำเนินการ			ดำเนินการ			เลิกสหกรณ์ (อยู่ระหว่างชำระบัญชี)			รวม		
	สหกรณ์	ชุมนุมสหกรณ์	รวม	สหกรณ์	ชุมนุมสหกรณ์	รวม	สหกรณ์	ชุมนุมสหกรณ์	รวม	สหกรณ์	ชุมนุมสหกรณ์	รวม
สหกรณ์ภาคการเกษตร	28	2	30	3,345	91	3,436	931	25	956	4,304	118	4,422
สหกรณ์การเกษตร	27	2	29	3,190	88	3,278	897	24	921	4,114	114	4,228
สหกรณ์ประมง	1	0	1	71	2	73	28	1	29	100	3	103
สหกรณ์นิคม	0	0	0	84	1	85	6	0	6	90	1	91
<b>สหกรณ์นอกภาคการเกษตร</b>	<b>55</b>	<b>0</b>	<b>55</b>	<b>3,112</b>	<b>20</b>	<b>3,132</b>	<b>365</b>	<b>2</b>	<b>367</b>	<b>3,532</b>	<b>22</b>	<b>3,554</b>
สหกรณ์ออมทรัพย์	16	0	16	1,391	10	1,401	68	0	68	1,475	10	1,485
สหกรณ์ร้านค้า	1	0	1	123	2	125	65	0	65	189	2	191
สหกรณ์บริการ	34	0	34	1,024	5	1,029	204	1	205	1,262	6	1,268
สหกรณ์เครดิตยูเนียน	4	0	4	574	3	577	28	1	29	606	4	610
<b>รวม</b>	<b>83</b>	<b>2</b>	<b>85</b>	<b>6,457</b>	<b>111</b>	<b>6,568</b>	<b>1,296</b>	<b>27</b>	<b>1,323</b>	<b>7,836</b>	<b>140</b>	<b>7,976</b>
	Active 6,653						Non-Active 1,323			Total 7,976		

กราฟ จำนวนสหกรณ์ภายใน จังหวัด XXXXXXXXXXXXXXX

ข้อมูล ณ วันที่ XX เดือน XXXXXXXX พ.ศ. XXXX



ตัวอย่าง ไฟล์ PDF จำนวนสมาชิกสหกรณ์ภายในจังหวัดแยกตามประเภทสหกรณ์

จำนวนสมาชิกสหกรณ์ภายใน จังหวัด XXXXXXXXXXXXXXX

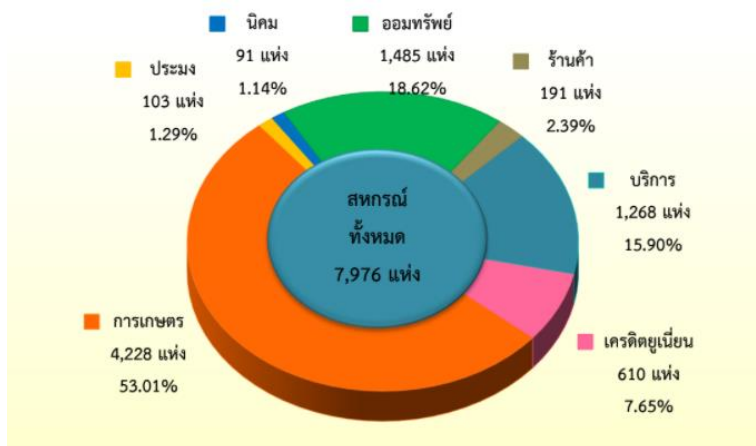
ข้อมูล ณ วันที่ XX เดือน XXXXXXX พ.ศ. XXXX

ประเภทสหกรณ์	สหกรณ์	
	จำนวนสหกรณ์ (ไม่รวมชุมนุมสหกรณ์)	จำนวนสมาชิก (หน่วย : คน)
สหกรณ์ภาคการเกษตร	3,373	6,395,937
สหกรณ์การเกษตร	3,217	6,194,702
สหกรณ์ประมง	72	14,424
สหกรณ์นิคม	84	186,811
สหกรณ์นอกภาคการเกษตร	3,167	5,037,503
สหกรณ์ออมทรัพย์	1,407	3,101,782
สหกรณ์ร้านค้า	124	655,388
สหกรณ์บริการ	1,058	481,761
สหกรณ์เครดิตยูเนียน	578	798,572
รวมทั้งประเทศ	6,540	11,433,440

หมายเหตุ : จำนวนสหกรณ์นับเฉพาะสหกรณ์ที่มีสถานะActive (ยังไม่เริ่มดำเนินการและดำเนินการ)

กราฟ จำนวนสมาชิกสหกรณ์ภายใน จังหวัด XXXXXXXXXXXXXXX

ข้อมูล ณ วันที่ XX เดือน XXXXXXX พ.ศ. XXXX



2.5.2 ทำเนียบสหกรณ์

คำอธิบาย : แสดงข้อมูลทำเนียบสหกรณ์ ข้อมูล ณ วันที่ 1 มกราคม

- ปี พ.ศ. 2565

\*\* แสดงข้อมูลทำเนียบสหกรณ์ภายในจังหวัด เป็นไฟล์ pdf

### 2.5.3 หลักเกณฑ์ชี้วัดมาตรฐานสหกรณ์ และ ผลการจัดมาตรฐานสหกรณ์

คำอธิบาย : แสดงข้อมูลหลักเกณฑ์ชี้วัดมาตรฐานสหกรณ์และผลการจัดมาตรฐานสหกรณ์ของสหกรณ์ในจังหวัด  
ข้อมูล ณ วันที่ 1 มกราคม ของทุกปี

- หลักเกณฑ์ที่ใช้ชี้วัดมาตรฐานสหกรณ์ (ลิงค์ไฟล์ PDF หลักเกณฑ์) (ต้องเป็นหลักเกณฑ์ล่าสุด)
- ข้อมูลและกราฟสหกรณ์ที่ผ่านและไม่ผ่านการจัดมาตรฐานสหกรณ์แยกตามประเภทสหกรณ์
- ข้อมูลและกราฟจำนวนสหกรณ์ทั้งหมดที่ไม่ผ่านมาตรฐาน โดยแยกเป็นรายชื่อ แยกตามประเภทสหกรณ์

\*\* โดยข้อมูล Link ไปยังไฟล์ PDF แต่ละหัวข้อ

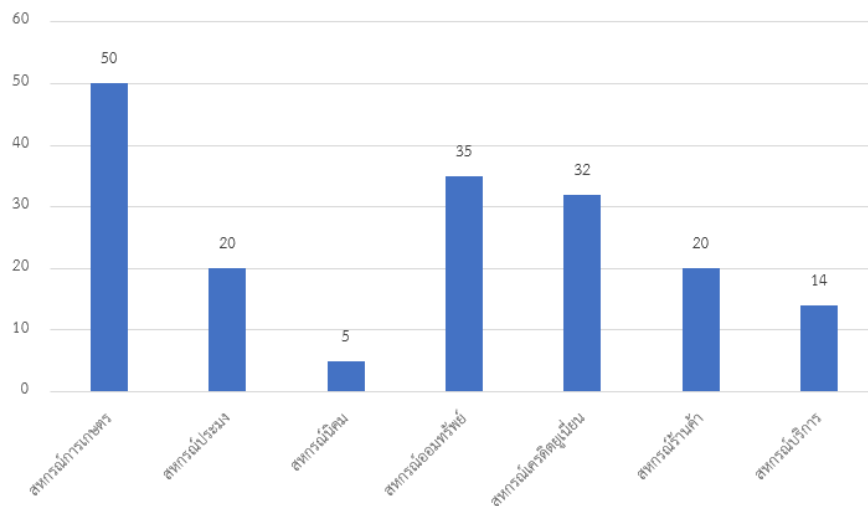
ตัวอย่าง ไฟล์ PDF ข้อมูลและกราฟจำนวนสหกรณ์ที่ผ่านและไม่ผ่านการจัดมาตรฐานสหกรณ์แยกตามประเภทสหกรณ์

#### ตัวอย่าง ไฟล์ PDF ข้อมูลและกราฟจำนวนสหกรณ์ที่ผ่านและไม่ผ่านการจัดมาตรฐานสหกรณ์แยกตามประเภทสหกรณ์

จำนวนสหกรณ์ที่ผ่านและไม่ผ่านการจัดมาตรฐานสหกรณ์แยกตามประเภทสหกรณ์  
ข้อมูล ณ วันที่ XX เดือน XXXXXXX พ.ศ. XXXX

ประเภทสหกรณ์	ผ่าน	ไม่ผ่าน
XXXXXXXX	XXX	XXX
XXXXXXXX	XXX	XXX
รวมทั้งหมด	XXX	XXX

กราฟ จำนวนสหกรณ์ที่ผ่านและไม่ผ่านการจัดมาตรฐานสหกรณ์แยกตามประเภทสหกรณ์  
ข้อมูล ณ วันที่ XX เดือน XXXXXXX พ.ศ. XXXX



ตัวอย่าง ไฟล์ PDF ข้อมูลและกราฟจำนวนสหกรณ์ทั้งหมดที่ไม่ผ่านมาตรฐาน โดยแยกเป็นรายชื่อ แยกตามประเภทสหกรณ์

**ตัวอย่าง ไฟล์ PDF ข้อมูลและกราฟจำนวนสหกรณ์ทั้งหมดที่ไม่ผ่านมาตรฐาน โดยแยกเป็นรายชื่อแยกตามประเภทสหกรณ์**

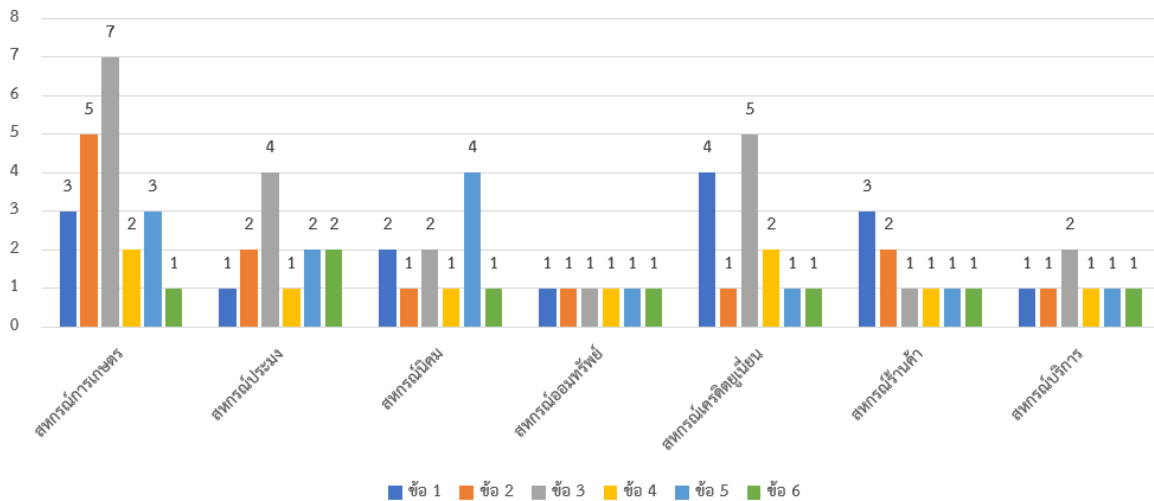
จำนวนสหกรณ์ทั้งหมดที่ไม่ผ่านมาตรฐาน โดยแยกเป็นรายชื่อ แยกตามประเภทสหกรณ์

ข้อมูล ณ วันที่ XX เดือน XXXXXXXX พ.ศ. XXXX

ประเภทสหกรณ์	ข้อ 1	ข้อ 2	ข้อ 3	ข้อ 4	ข้อ 5	ข้อ XX
XXXXXXXX	XXX	XXX	XXX	XXX	XXX	XXX
XXXXXXXX	XXX	XXX	XXX	XXX	XXX	XXX
รวมทั้งหมด	XXX					XXX

กราฟ จำนวนสหกรณ์ที่ไม่ผ่านการจัดมาตรฐานสหกรณ์แยกตามประเภทสหกรณ์

ข้อมูล ณ วันที่ XX เดือน XXXXXXXX พ.ศ. XXXX



#### 2.5.4 การมีส่วนร่วมธุรกิจกับสหกรณ์ของสมาชิกสหกรณ์

คำอธิบาย : แสดงข้อมูลการมีส่วนร่วมธุรกิจกับสหกรณ์ของสมาชิกสหกรณ์ ข้อมูล ณ วันที่ 1 มกราคม ของทุกปี

- ข้อมูลและกราฟจำนวนสมาชิกสหกรณ์ที่ร่วมทำธุรกิจกับสหกรณ์

\*\* โดยข้อมูล Link ไปยังไฟล์ PDF แต่ละหัวข้อ

ตัวอย่าง ไฟล์ PDF ข้อมูลและกราฟจำนวนสมาชิกสหกรณ์ที่ร่วมทำธุรกิจกับสหกรณ์

ตัวอย่าง ไฟล์ PDF ข้อมูลและกราฟจำนวนสมาชิกสหกรณ์ที่ร่วมทำธุรกิจกับสหกรณ์

จำนวนสมาชิกสหกรณ์ที่ร่วมทำธุรกิจกับสหกรณ์

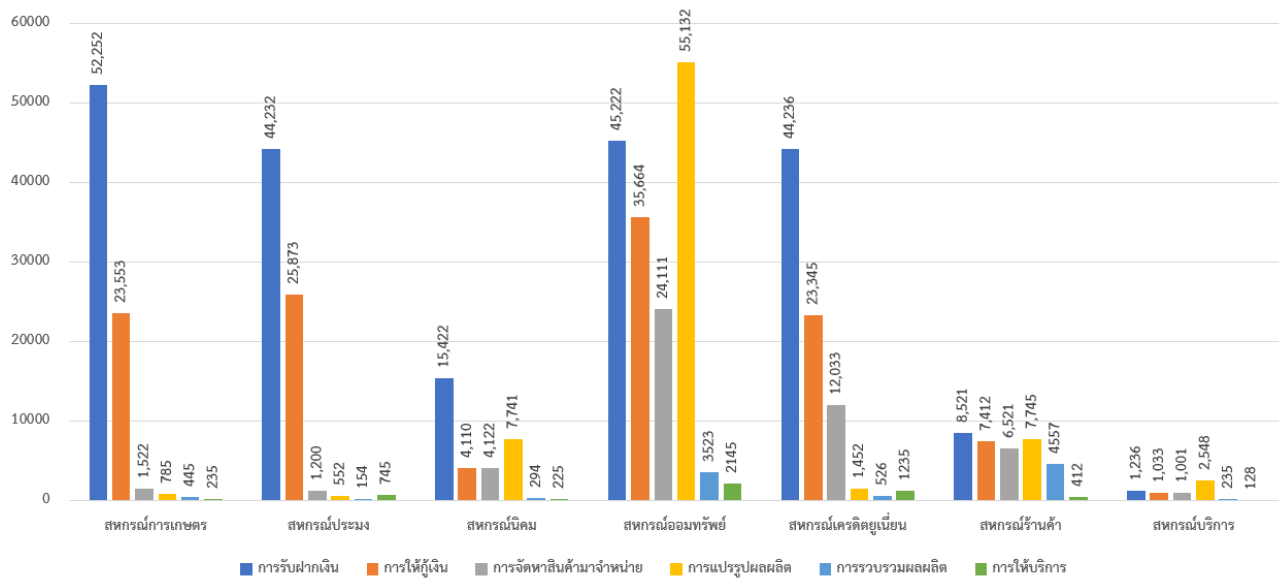
ข้อมูล ณ วันที่ XX เดือน XXXXXXX พ.ศ. XXXX

ประเภท	จำนวนสมาชิกสหกรณ์	จำนวนสมาชิกที่ร่วมทำธุรกิจ	ประเภทธุรกิจ					
			การรับฝากเงิน	การให้เงินกู้	การจัดหาสินค้าจำหน่าย	การแปรรูปผลผลิต	การรวบรวมผลผลิต	การให้บริการ
สหกรณ์ภาคการเกษตร	6,395,937	3,309,197	1,411,298	1,000,671	1,759,520	133,683	519,884	80,957
สหกรณ์การเกษตร	6,194,702	3,159,706	1,310,594	955,412	1,701,250	124,590	495,146	78,750
สหกรณ์ประมง	14,424	8,545	4,169	2,736	2,568	253	1,090	592
สหกรณ์นิคม	186,811	140,946	96,535	42,523	55,702	8,840	23,648	1,615
<b>สหกรณ์นอกภาคการเกษตร</b>	<b>5,037,503</b>	<b>4,033,117</b>	<b>2,223,227</b>	<b>2,534,744</b>	<b>203,777</b>	<b>786</b>	<b>11,872</b>	<b>81,337</b>
สหกรณ์ออมทรัพย์	3,101,782	2,830,938	1,628,551	1,946,604	188		2,657	156
สหกรณ์ร้านค้า	655,388	253,232	233	88,840	162,483			871
สหกรณ์บริการ	481,761	304,706	146,094	123,210	23,547	6	7,622	69,651
สหกรณ์เครดิตยูเนียน	798,572	644,241	448,349	376,090	17,559	780	1,593	10,659
<b>รวม</b>	<b>11,433,440</b>	<b>7,342,314</b>	<b>3,634,525</b>	<b>3,535,415</b>	<b>1,963,297</b>	<b>134,469</b>	<b>531,756</b>	<b>162,294</b>

หมายเหตุ : สมาชิก 1 คน สามารถทำธุรกิจกับสหกรณ์ได้หลายประเภท

กราฟ แสดงจำนวนจำนวนสมาชิกสหกรณ์ที่ร่วมทำธุรกิจกับสหกรณ์

ข้อมูล ณ วันที่ XX เดือน XXXXXXX พ.ศ. XXXX



### 2.5.5 สหกรณ์ที่จัดหาสินค้าและบริการหลักของสหกรณ์

คำอธิบาย : แสดงจำนวนสหกรณ์ข้อมูลสินค้าและบริการหลักของสหกรณ์ ข้อมูล ณ วันที่ 1 มกราคม ของทุกปี

- ข้อมูลและกราฟสินค้าและบริการหลักของสหกรณ์โดยแยกประเภทสหกรณ์

\*\* โดยข้อมูล Link ไปยังไฟล์ PDF แต่ละหัวข้อ

ตัวอย่าง ไฟล์ PDF ข้อมูลสินค้าและบริการหลักของสหกรณ์โดยแยกประเภทสหกรณ์

#### ตัวอย่าง ไฟล์ PDF ข้อมูลและกราฟสินค้าและบริการหลักของสหกรณ์โดยแยกประเภทสหกรณ์

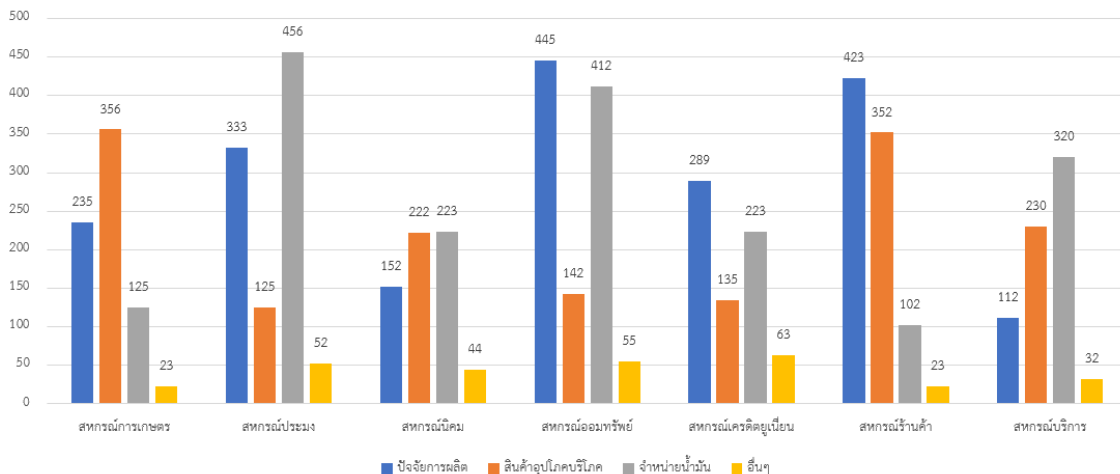
##### ข้อมูลสินค้าและบริการหลักของสหกรณ์โดยแยกประเภทสหกรณ์

ข้อมูล ณ วันที่ XX เดือน XXXXXXXX พ.ศ. XXXX

ประเภทสหกรณ์	จัดหาสินค้าจำหน่าย			
	ปัจจัยการผลิต	สินค้าอุปโภคบริโภค	จำหน่ายน้ำมัน	อื่นๆ
สหกรณ์ภาคการเกษตร	1,705	1,070	634	505
สหกรณ์การเกษตร	1,620	999	585	471
สหกรณ์ประมง	26	23	4	18
สหกรณ์นิคม	59	48	45	16
สหกรณ์นอกภาคการเกษตร	78	303	41	215
สหกรณ์ออมทรัพย์	0	6	0	5
สหกรณ์ร้านค้า	3	111	1	33
สหกรณ์บริการ	19	120	31	152
สหกรณ์เครดิตยูเนียน	56	66	9	25
รวม	1,783	1,373	675	720

##### กราฟ ข้อมูลสินค้าและบริการหลักของสหกรณ์โดยแยกประเภทสหกรณ์

ข้อมูล ณ วันที่ XX เดือน XXXXXXXX พ.ศ. XXXX



## 2.5.6 อุปกรณ์การตลาด

คำอธิบาย : แสดงอุปกรณ์การตลาดของสหกรณ์ ข้อมูล ณ วันที่ 1 มกราคม ของทุกปี หากไม่มีให้ระบุว่าไม่มี

- ข้อมูลและกราฟอุปกรณ์การตลาดของสหกรณ์ภายในจังหวัด แยกตามสถานะการใช้งาน
- ข้อมูลและกราฟอุปกรณ์การตลาดแยกตามแหล่งเงินทุน

\*\* โดยข้อมูล Link ไปยังไฟล์ PDF แต่ละหัวข้อ

ตัวอย่าง ไฟล์ PDF ข้อมูลอุปกรณ์การตลาดของสหกรณ์ภายในจังหวัด

ตัวอย่าง ไฟล์ PDF ข้อมูลและกราฟอุปกรณ์การตลาดของสหกรณ์ภายในจังหวัด แยกตามสถานะการใช้งาน

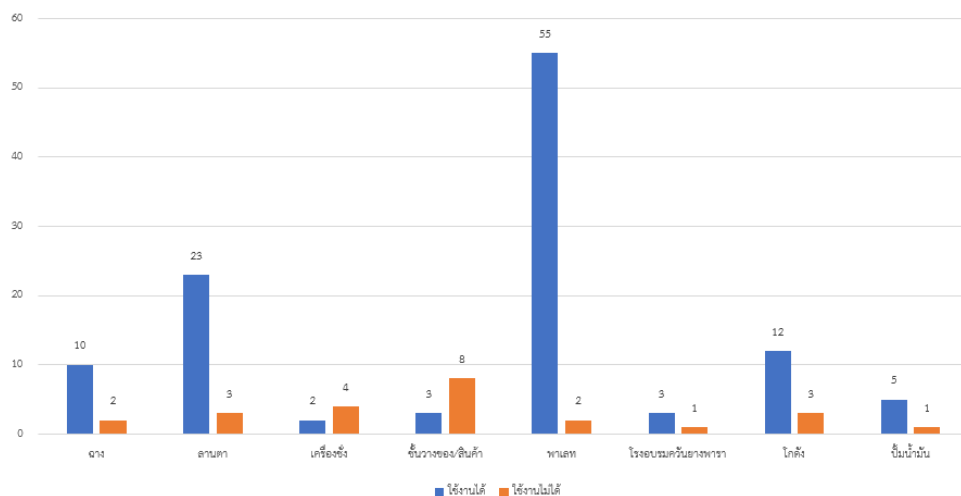
ข้อมูลอุปกรณ์การตลาดของสหกรณ์ภายในจังหวัด แยกตามสถานะการใช้งาน

ข้อมูล ณ วันที่ XX เดือน XXXXXXX พ.ศ. XXXX

ที่	รายการอุปกรณ์	สถานะการใช้งาน				รวม
		ใช้งานได้		ใช้งานไม่ได้		
		จำนวน	ร้อยละ	จำนวน	ร้อยละ	
1	ฉาง	1,252	17.93	63	13.46	1,315
2	ลานตาก	1,078	15.44	71	15.17	1,149
3	เครื่องซัง	1,055	15.11	76	16.24	1,131
4	ชั้นวางของ/สินค้า	700	10.03	0	0.00	700
5	พาเลท (แทนวางสินค้า)	421	6.03	0	0.00	421
6	โรงอบรมควันยางพารา	382	5.47	33	7.05	415
7	โกดัง	221	3.17	6	1.28	227
8	ปั้มน้ำมัน	196	2.81	3	0.64	199
รวม		6,982	100.00	468	100.00	7,450

กราฟข้อมูลจำนวนอุปกรณ์การตลาด แยกตามสถานะการใช้งาน

ข้อมูล ณ วันที่ XX เดือน XXXXXXX พ.ศ. XXXX





ตัวอย่าง ไฟล์ PDF ข้อมูลและกราฟอุปกรณ์การตลาดแยกตามแหล่งเงินทุน

ตัวอย่าง ไฟล์ PDF ข้อมูลและกราฟอุปกรณ์การตลาดแยกตามแหล่งเงินทุน

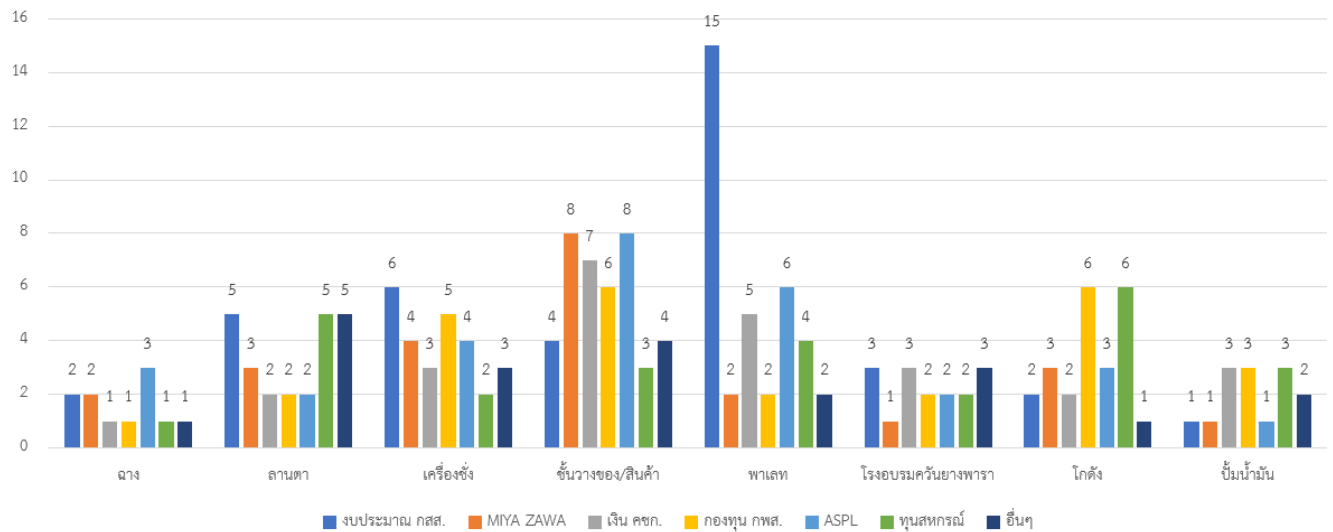
ข้อมูลอุปกรณ์การตลาดแยกตามแหล่งเงินทุน

ข้อมูล ณ วันที่ XX เดือน XXXXXXXX พ.ศ. XXXX

ที่	รายการอุปกรณ์การตลาด	แหล่งเงินทุน							รวม
		งบประมาณกสส.	MIYA ZAWA	เงิน คชก.	กองทุน กพส.	ASPL	ทุน สหกรณ์	อื่นๆ	
1	ฉาง	853	13	6	15	48	237	143	1,315
2	ลานตาก	748	19	0	10	62	119	191	1,149
3	เครื่องซัง	711	11	0	5	1	206	197	1,131
4	เครื่องอบลดความชื้น (เมล็ดพืช)	177	0	1	4	0	27	20	229
5	พาเลท (แท่นวางสินค้า)	170	0	0	0	0	0	251	421
6	โกดัง	72	0	0	1	1	81	72	227
7	โรงงานปรับปรุงเมล็ดพันธุ์	62	1	0	0	1	2	0	66
8	ตะกุงยาง	50	0	0	0	0	0	100	150
รวม		3,105	79	40	59	344	1,124	2,699	7,450

กราฟข้อมูลอุปกรณ์การตลาดแยกตามแหล่งเงินทุน

ข้อมูล ณ วันที่ XX เดือน XXXXXXXX พ.ศ. XXXX



### 2.5.7 ทะเบียนสมาชิกสหกรณ์

คำอธิบาย : แสดงข้อมูลทะเบียนสมาชิกสหกรณ์ในจังหวัด ข้อมูล ณ วันที่ปัจจุบันที่รวบรวมได้ล่าสุด พร้อมระบุวันที่ของข้อมูล

- ข้อมูลและกราฟจำนวนสมาชิกสหกรณ์ทั้งหมดในจังหวัดและจำนวนสมาชิกสหกรณ์ที่รวบรวมข้อมูลได้และยังไม่สามารถรวบรวมได้

\*\* โดยข้อมูล Link ไปยังไฟล์ PDF แต่ละหัวข้อ

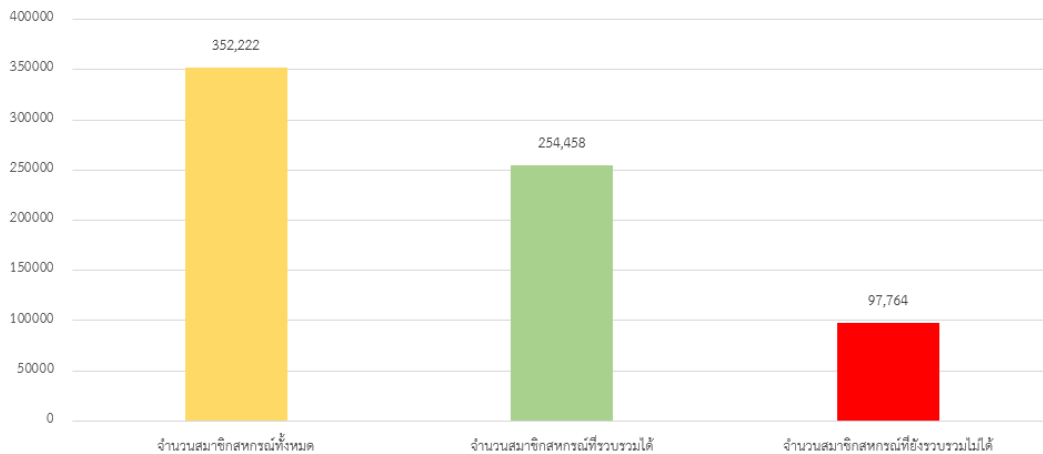
ตัวอย่าง ไฟล์ PDF ข้อมูลและกราฟจำนวนสมาชิกสหกรณ์ทั้งหมดในจังหวัดและจำนวนสมาชิกสหกรณ์ที่รวบรวมข้อมูลได้และยังไม่สามารถรวบรวมได้

#### ตัวอย่าง ไฟล์ PDF ข้อมูลจำนวนสมาชิกสหกรณ์ในจังหวัด

ข้อมูลจำนวนสมาชิกสหกรณ์ในจังหวัด  
ข้อมูล ณ วันที่ XX เดือน XXXXXXXX พ.ศ. XXXX

จำนวนสมาชิกสหกรณ์ทั้งหมด	จำนวนสมาชิกสหกรณ์ที่รวบรวมได้	จำนวนสมาชิกสหกรณ์ที่ยังรวบรวมไม่ได้
XXXX	XXXXXXX	XXXXXXX

กราฟ ข้อมูลจำนวนสมาชิกสหกรณ์ในจังหวัด  
ข้อมูล ณ วันที่ XX เดือน XXXXXXXX พ.ศ. XXXX



### 2.5.10 สหกรณ์ที่อยู่ในความรับผิดชอบ

คำอธิบาย : ให้แสดงรายชื่อสหกรณ์ที่อยู่ภายใต้ความดูแลและรับผิดชอบของแต่ละกลุ่มส่งเสริมสหกรณ์ ให้แสดงข้อมูลเป็นตาราง

- กลุ่มส่งเสริมสหกรณ์ 1
- กลุ่มส่งเสริมสหกรณ์ 2
- กลุ่มส่งเสริมสหกรณ์ XX

#### ตัวอย่าง เนื้อหา สหกรณ์ที่อยู่ในความรับผิดชอบ

กลุ่มส่งเสริมสหกรณ์ ที่ 1

ที่	สหกรณ์	ผู้รับผิดชอบ
1	XXXXXXXXXXXXXXXXXXXX	XXXXXXXX

## 2.6 สารสนเทศกลุ่มเกษตรกร

### สารสนเทศกลุ่มเกษตรกร

สารสนเทศกลุ่มเกษตรกร ปี 2565

สารสนเทศกลุ่มเกษตรกร ปี 2564

### สารสนเทศกลุ่มเกษตรกรประจำปี 2565

#### จำนวนกลุ่มเกษตรกรและจำนวนสมาชิกกลุ่มเกษตรกร

- แสดงข้อมูลและกราฟจำนวนกลุ่มเกษตรกรภายในจังหวัดแยกตามประเภทกลุ่มเกษตรกร
- แสดงข้อมูลและกราฟจำนวนสมาชิกกลุ่มเกษตรกรภายในจังหวัดแยกตามประเภทของกลุ่มเกษตรกร

#### ทำเนียบกลุ่มเกษตรกร

- ปี พ.ศ. 2565

#### หลักเกณฑ์ชี้วัดมาตรฐานกลุ่มเกษตรกรและผลการจัดมาตรฐานกลุ่มเกษตรกร

- หลักเกณฑ์ที่ใช้ชี้วัดมาตรฐานกลุ่มเกษตรกร (ลิงค์ไฟล์ PDF หลักเกณฑ์)
- ข้อมูลและกราฟกลุ่มเกษตรกรที่ผ่านและไม่ผ่านการจัดมาตรฐานกลุ่มเกษตรกรแยกตามประเภทกลุ่มเกษตรกร
- ข้อมูลและกราฟจำนวนกลุ่มเกษตรกรทั้งหมดที่ไม่ผ่านมาตรฐาน โดยแยกเป็นรายชื่อ แยกตามประเภทกลุ่มเกษตรกร

#### การมีส่วนร่วมธุรกิจกับสหกรณ์ของสมาชิกกลุ่มเกษตรกร

- ข้อมูลและกราฟจำนวนสมาชิกสหกรณ์ที่ร่วมทำธุรกิจกับกลุ่มเกษตรกร

#### กลุ่มเกษตรกรที่อยู่ในความรับผิดชอบ

- กลุ่มส่งเสริมสหกรณ์ 1
- กลุ่มส่งเสริมสหกรณ์ 2
- กลุ่มส่งเสริมสหกรณ์ XX

### 2.6.1 จำนวนกลุ่มเกษตรกรและจำนวนสมาชิกกลุ่มเกษตรกร

คำอธิบาย : แสดงข้อมูลจำนวนกลุ่มเกษตรกรและสมาชิก ทั้งหมดภายในจังหวัด แยกตามประเภทของกลุ่มเกษตรกร  
ข้อมูล ณ วันที่ 1 มกราคม ของทุกปี \*\* โดยข้อมูล Link ไปยังไฟล์ PDF แต่ละหัวข้อ

- แสดงข้อมูลและกราฟจำนวนกลุ่มเกษตรกรภายในจังหวัดแยกตามประเภทกลุ่มเกษตรกร
- แสดงข้อมูลและกราฟจำนวนสมาชิกกลุ่มเกษตรกรภายในจังหวัดแยกตามประเภทของกลุ่มเกษตรกร

ข้อมูลภายใน PDF ของ 2.6.1 จำนวนกลุ่มเกษตรกรและจำนวนกลุ่มเกษตรกร

ตัวอย่าง ไฟล์ PDF จำนวนกลุ่มเกษตรกรภายในจังหวัดแยกตามประเภทกลุ่มเกษตรกร

#### ตัวอย่าง ไฟล์ PDF จำนวนกลุ่มเกษตรกรภายในจังหวัดแยกตามประเภทกลุ่มเกษตรกร

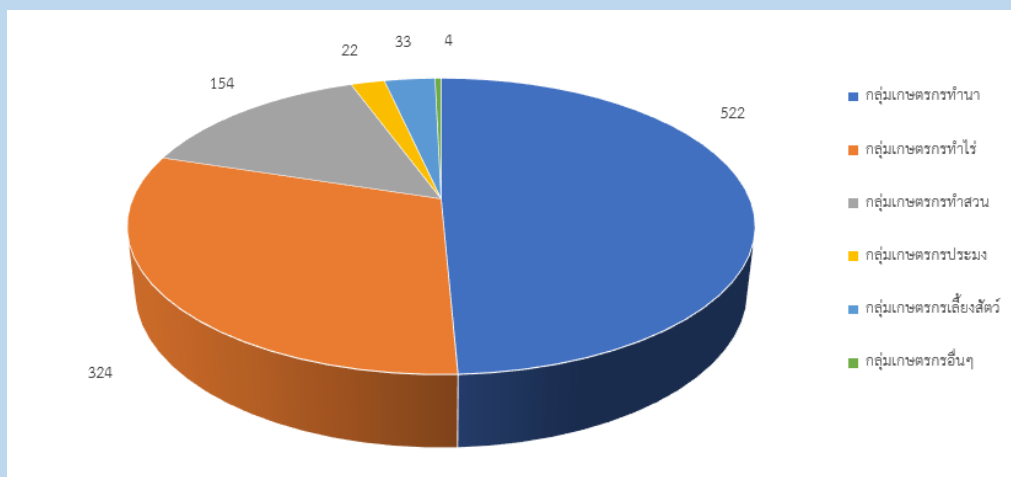
จำนวนกลุ่มเกษตรกรภายใน จังหวัด XXXXXXXXXXXXXXX

ข้อมูล ณ วันที่ XX เดือน XXXXXXXX พ.ศ. XXXX

ประเภทกลุ่มเกษตรกร	จำนวนกลุ่มเกษตรกร (กลุ่ม)
กลุ่มเกษตรกรทำนา	1,670
กลุ่มเกษตรกรทำไร่	482
กลุ่มเกษตรกรทำสวน	871
กลุ่มเกษตรกรประมง	35
กลุ่มเกษตรกรเลี้ยงสัตว์	564
กลุ่มเกษตรกรอื่น ๆ	38
<b>รวมทั้งหมด</b>	<b>3,660</b>

กราฟ จำนวนกลุ่มเกษตรกรภายใน จังหวัด XXXXXXXXXXXXXXX

ข้อมูล ณ วันที่ XX เดือน XXXXXXXX พ.ศ. XXXX



ตัวอย่าง ไฟล์ PDF จำนวนสมาชิกกลุ่มเกษตรกรภายในจังหวัดแยกตามประเภทกลุ่มเกษตรกร

**ตัวอย่าง ไฟล์ PDF จำนวนสมาชิกกลุ่มเกษตรกรภายในจังหวัดแยกตามประเภทกลุ่มเกษตรกร**

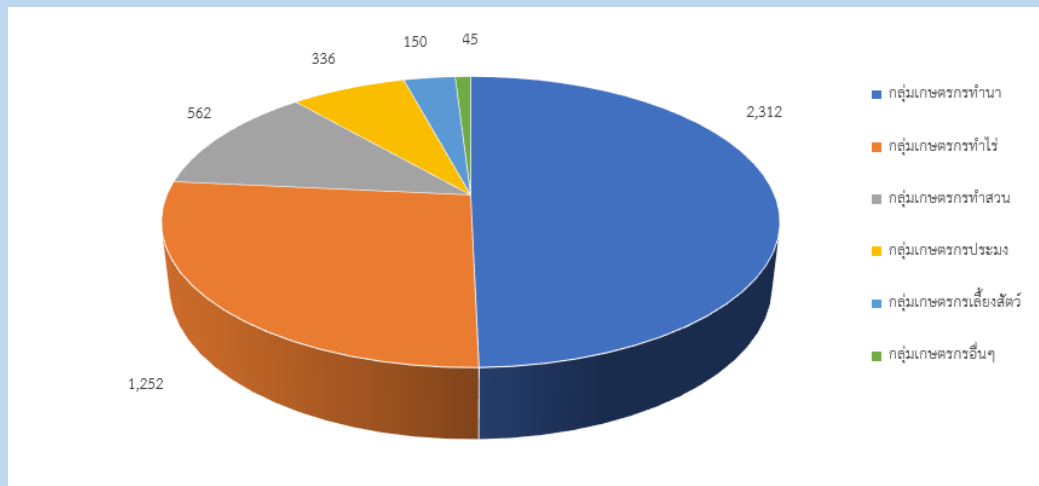
จำนวนสมาชิกกลุ่มเกษตรกรภายใน จังหวัด XXXXXXXXXXXXX

ข้อมูล ณ วันที่ XX เดือน XXXXXXXX พ.ศ. XXXX

ประเภทกลุ่มเกษตรกร	จำนวนสมาชิก (ราย)
กลุ่มเกษตรกรทำนา	197,816
กลุ่มเกษตรกรทำไร่	47,459
กลุ่มเกษตรกรทำสวน	99,617
กลุ่มเกษตรกรประมง	2,920
กลุ่มเกษตรกรเลี้ยงสัตว์	42,499
กลุ่มเกษตรกรอื่น ๆ	2,769
<b>รวมทั้งหมด</b>	<b>393,080</b>

กราฟ จำนวนสมาชิกสหกรณ์ภายใน จังหวัด XXXXXXXXXXXXX

ข้อมูล ณ วันที่ XX เดือน XXXXXXXX พ.ศ. XXXX



## 2.6.2 ทำเนียบกลุ่มเกษตรกร

คำอธิบาย : แสดงข้อมูลทำเนียบกลุ่มเกษตรกร ข้อมูล ณ วันที่ 1 มกราคม

- ทำเนียบกลุ่มเกษตรกร ปี พ.ศ.2565

## 2.6.3 หลักเกณฑ์ชี้วัดมาตรฐานกลุ่มเกษตรกร และ ผลการจัดมาตรฐานกลุ่มเกษตรกร

คำอธิบาย : แสดงข้อมูลหลักเกณฑ์ชี้วัดมาตรฐานกลุ่มเกษตรกรและผลการจัดมาตรฐานกลุ่มเกษตรกรในจังหวัด

ข้อมูล ณ วันที่ 1 มกราคม ของทุกปี

- หลักเกณฑ์ที่ใช้ชี้วัดมาตรฐานสหกรณ์ (ลิงค์ไฟล์ PDF หลักเกณฑ์)
- ข้อมูลและกราฟกลุ่มเกษตรกรที่ผ่านและไม่ผ่านการจัดมาตรฐานกลุ่มเกษตรกรแยกตามประเภทกลุ่มเกษตรกร
- ข้อมูลและกราฟจำนวนกลุ่มเกษตรกรทั้งหมดที่ไม่ผ่านมาตรฐาน โดยแยกเป็นรายชื่อ แยกตามประเภทกลุ่มเกษตรกร

\*\* โดยข้อมูล Link ไปยังไฟล์ PDF แต่ละหัวข้อ

ข้อมูลภายใน PDF ของ 2.6.3 หลักเกณฑ์ชี้วัดมาตรฐานกลุ่มเกษตรกร และ ผลการจัดมาตรฐานกลุ่มเกษตรกร

ตัวอย่าง ไฟล์ PDF จำนวนกลุ่มเกษตรกรที่ผ่านและไม่ผ่านการจัดมาตรฐานกลุ่มเกษตรกรแยกตามประเภทกลุ่มเกษตรกร

### ตัวอย่าง ไฟล์ PDF จำนวนกลุ่มเกษตรกรที่ผ่านและไม่ผ่านการจัดมาตรฐานกลุ่มเกษตรกรแยกตามประเภทกลุ่มเกษตรกร

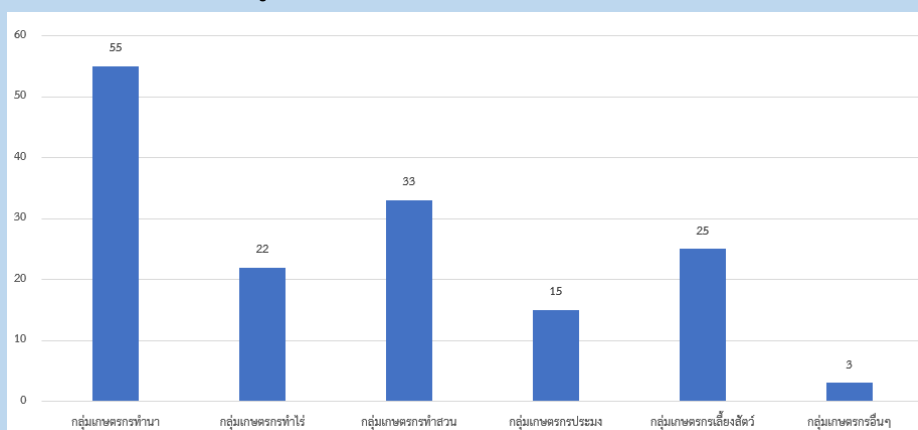
จำนวนกลุ่มเกษตรกรที่ผ่านและไม่ผ่านการจัดมาตรฐานกลุ่มเกษตรกรแยกตามประเภทกลุ่มเกษตรกร

ข้อมูล ณ วันที่ XX เดือน XXXXXXXX พ.ศ. XXXX

ประเภทกลุ่มเกษตรกร	ผ่าน	ไม่ผ่าน
XXXXXXXX	XXX	XXX
XXXXXXXX	XXX	XXX
รวมทั้งหมด	XXX	XXX

กราฟ จำนวนกลุ่มเกษตรกรที่ผ่านและไม่ผ่านการจัดมาตรฐานกลุ่มเกษตรกรแยกตามประเภทกลุ่มเกษตรกร

ข้อมูล ณ วันที่ XX เดือน XXXXXXXX พ.ศ. XXXX



ตัวอย่าง ไฟล์ PDF จำนวนกลุ่มเกษตรกรทั้งหมดที่ไม่ผ่านมาตรฐาน โดยแยกเป็นรายข้อ แยกตามประเภทกลุ่มเกษตรกร

**ตัวอย่าง ไฟล์ PDF จำนวนกลุ่มเกษตรกรทั้งหมดที่ไม่ผ่านมาตรฐาน โดยแยกเป็นรายข้อ แยกตามประเภทกลุ่มเกษตรกร**

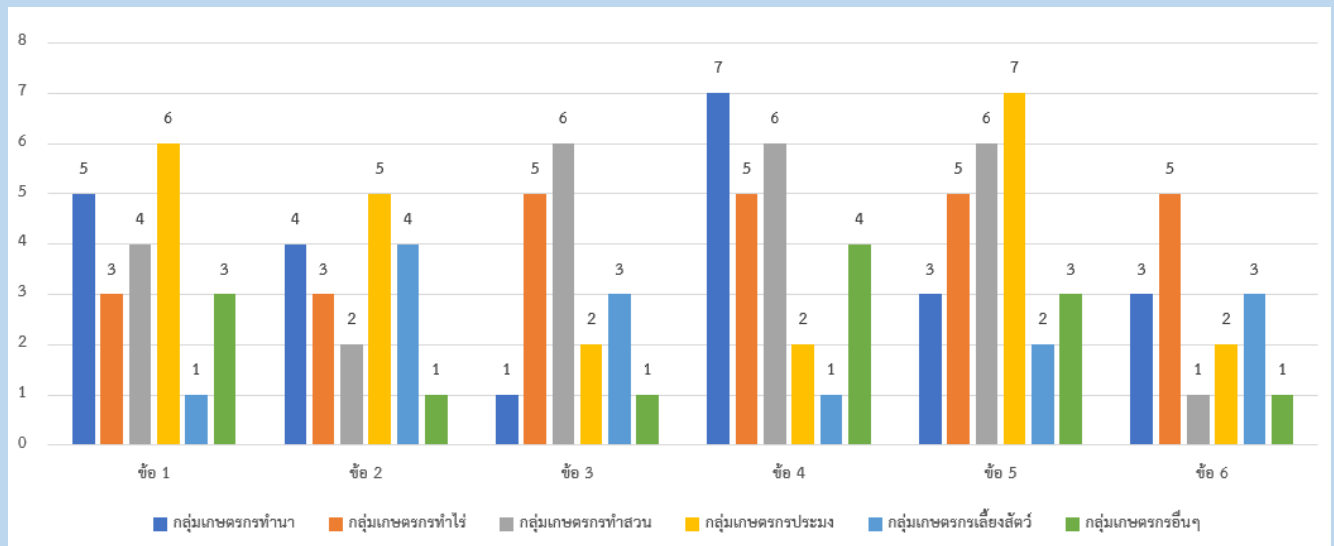
จำนวนกลุ่มเกษตรกรทั้งหมดที่ไม่ผ่านมาตรฐาน โดยแยกเป็นรายข้อ แยกตามประเภทกลุ่มเกษตรกร

ข้อมูล ณ วันที่ XX เดือน XXXXXXXX พ.ศ. XXXX

ประเภทสหกรณ์	ข้อ 1	ข้อ 2	ข้อ 3	ข้อ 4	ข้อ 5	ข้อ XX
XXXXXXXX	XXX	XXX	XXX	XXX	XXX	XXX
XXXXXXXX	XXX	XXX	XXX	XXX	XXX	XXX
รวมทั้งหมด	XXX					XXX

กราฟ จำนวนกลุ่มเกษตรกรทั้งหมดที่ไม่ผ่านการจัดมาตรฐานกลุ่มเกษตรกรแยกตามประเภทกลุ่มเกษตรกร

ข้อมูล ณ วันที่ XX เดือน XXXXXXXX พ.ศ. XXXX





## 2.6.4 ธุรกิจของกลุ่มเกษตรกรในแต่ละประเภท

คำอธิบาย : แสดงข้อมูลธุรกิจของกลุ่มเกษตรกรในแต่ละประเภท ข้อมูล ณ วันที่ 1 มกราคม ของทุกปี โดยแบ่งประเภท ธุรกิจ ดังนี้ รับฝากเงิน ให้เงินกู้ , จัดหาสินค้ามาจำหน่าย รวบรวมผลผลิต , แปรรูปผลผลิต , ธุรกิจบริการ ไม่ได้ ดำเนินธุรกิจ

- ข้อมูลและกราฟจำนวนสมาชิกสหกรณ์ที่ร่วมทำธุรกิจกับกลุ่มเกษตรกร แยกตามประเภทกลุ่มเกษตรกร

\*\* โดยข้อมูล Link ไปยังไฟล์ PDF แต่ละหัวข้อ

ข้อมูลภายใน PDF ของ 2.6.4 ธุรกิจของกลุ่มเกษตรกรในแต่ละประเภท

ตัวอย่าง ไฟล์ PDF จำนวนสมาชิกกลุ่มเกษตรกรที่ร่วมทำธุรกิจกับกลุ่มเกษตรกรในแต่ละประเภท

### ตัวอย่าง ไฟล์ PDF จำนวนสมาชิกกลุ่มเกษตรกรที่ร่วมทำธุรกิจกับกลุ่มเกษตรกรในแต่ละประเภท

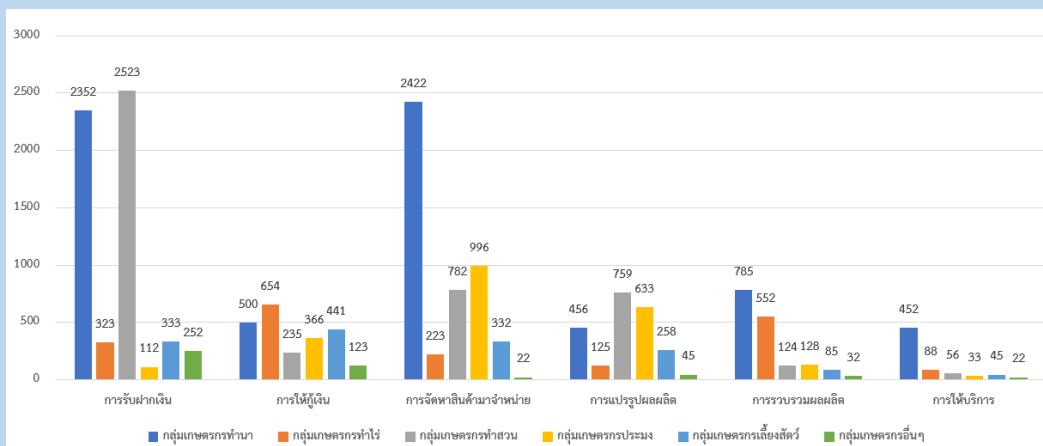
จำนวนสมาชิกกลุ่มเกษตรกรที่ร่วมทำธุรกิจกับกลุ่มเกษตรกรในแต่ละประเภททุกกลุ่มเกษตรกร

ข้อมูล ณ วันที่ XX เดือน XXXXXXX พ.ศ. XXXX

ประเภทกลุ่มเกษตรกร	จำนวนสมาชิกกลุ่มเกษตรกร	จำนวนสมาชิกที่ร่วมทำธุรกิจ	ประเภทธุรกิจ					
			การรับฝากเงิน	การให้เงินกู้	การจัดหาสินค้ามาจำหน่าย	การแปรรูปผลผลิต	การรวบรวมผลผลิต	การให้บริการ
กลุ่มเกษตรกรทำนา	197,816	71,231	9,591	47,439	19,947	374	1,915	3,396
กลุ่มเกษตรกรทำไร่	47,459	18,894	5,759	13,155	4,950	224	604	90
กลุ่มเกษตรกรทำสวน	99,617	48,786	9,173	16,576	11,765	1,817	21,118	3,682
กลุ่มเกษตรกรประมง	2,920	1,410	328	619	561	39	15	351
กลุ่มเกษตรกรเลี้ยงสัตว์	42,499	21,560	4,867	17,492	2,891	90	290	296
กลุ่มเกษตรกรอื่นๆ	2,769	1,240	137	1,031	303	48	87	0
<b>รวม</b>	<b>393,080</b>	<b>163,121</b>	<b>29,855</b>	<b>96,312</b>	<b>40,417</b>	<b>2,592</b>	<b>24,029</b>	<b>7,815</b>

กราฟ จำนวนสมาชิกกลุ่มเกษตรกรที่ร่วมทำธุรกิจกับกลุ่มเกษตรกร แยกตามประเภทกลุ่มเกษตรกร

ข้อมูล ณ วันที่ XX เดือน XXXXXXX พ.ศ. XXXX



## 2.6.5 กลุ่มเกษตรกรที่อยู่ในความรับผิดชอบ

คำอธิบาย : ให้แสดงรายชื่อกลุ่มเกษตรกรที่อยู่ภายใต้ความดูแลและรับผิดชอบของแต่ละกลุ่มส่งเสริมสหกรณ์

### ตัวอย่าง เนื้อหา กลุ่มเกษตรกรที่อยู่ในความรับผิดชอบ

กลุ่มส่งเสริมสหกรณ์ ที่ 1

ที่	กลุ่มเกษตรกร	ผู้รับผิดชอบ
1	XXXXXXXXXXXXXXXXXXXX	XXXXXXXX

## 2.7 สารสนเทศกลุ่มอาชีพ

### สารสนเทศกลุ่มอาชีพ

สารสนเทศกลุ่มอาชีพ ปี 2565

สารสนเทศกลุ่มอาชีพ ปี 2564

#### จำนวนกลุ่มอาชีพและจำนวนสมาชิก

- ข้อมูลและกราฟจำนวนกลุ่มอาชีพแยกตามประเภทผลิตภัณฑ์
- ข้อมูลและกราฟจำนวนสมาชิกกลุ่มอาชีพแยกตามประเภทผลิตภัณฑ์

#### ทำเนียบกลุ่มอาชีพ

- ทำเนียบกลุ่มอาชีพ พ.ศ. 2565

#### จำนวนกลุ่มอาชีพที่มีสินค้าของกลุ่มได้รับรองมาตรฐาน

- ข้อมูลและกราฟจำนวนกลุ่มอาชีพที่มีสินค้าของกลุ่มได้รับรองมาตรฐานผลิตภัณฑ์

### 2.7.1 จำนวนกลุ่มอาชีพและจำนวนสมาชิก

คำอธิบาย : แสดงข้อมูลจำนวนกลุ่มอาชีพและสมาชิก ทั้งหมดภายในจังหวัด แยกตามประเภทของผลิตภัณฑ์

ข้อมูล ณ วันที่ 1 มกราคม ของทุกปี

โดยแยกตามประเภทผลิตภัณฑ์ดังนี้ อาหารแปรรูป , ผ้าและเครื่องกาย , ของใช้/ของ ตกแต่ง/ของที่ระลึก/เครื่องประดับ, เลี้ยงสัตว์ , บริการ , เครื่องดื่มแอลกอฮอล์ เครื่องดื่มไม่มีแอลกอฮอล์ , สมุนไพรที่ไม่ใช่อาหาร/ยา , เพาะปลูก , ปัจจัยการผลิต

- ข้อมูลและกราฟจำนวนกลุ่มอาชีพแยกตามประเภทผลิตภัณฑ์
- ข้อมูลและกราฟจำนวนสมาชิกกลุ่มอาชีพแยกตามประเภทผลิตภัณฑ์

\*\* โดยข้อมูล Link ไปยังไฟล์ PDF แต่ละหัวข้อ

ตัวอย่าง ไฟล์ PDF จำนวนกลุ่มอาชีพแยกตามประเภทผลิตภัณฑ์

**ตัวอย่าง ไฟล์ PDF จำนวนกลุ่มอาชีพแยกตามประเภทผลิตภัณฑ์**

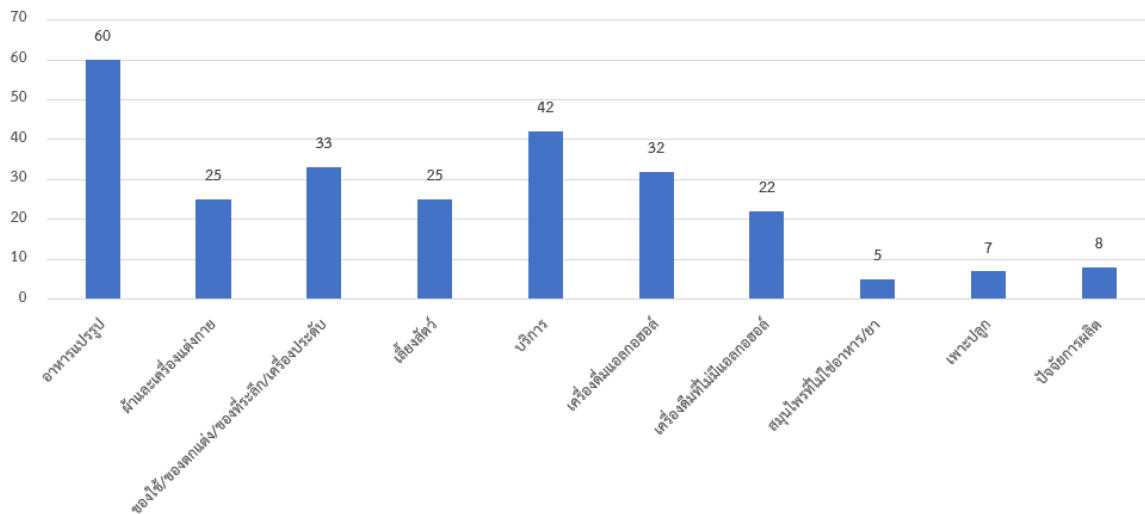
จำนวนกลุ่มอาชีพแยกตามประเภทผลิตภัณฑ์

ข้อมูล ณ วันที่ XX เดือน XXXXXXXX พ.ศ. XXXX

ประเภทผลิตภัณฑ์	จำนวนกลุ่ม
อาหารแปรรูป	902
ผ้าและเครื่องแต่งกาย	678
ของใช้/ของตกแต่ง/ของที่ระลึก/เครื่องประดับ	599
เลี้ยงสัตว์	82
บริการ	42
เครื่องดื่มแอลกอฮอล์	2
เครื่องดื่มไม่มีแอลกอฮอล์	60
สมุนไพรที่ไม่ใช่อาหาร/ยา	115
เพาะปลูก	150
ปัจจัยการผลิต	122
<b>รวมทั้งหมด</b>	<b>xxxxx</b>

กราฟ จำนวนกลุ่มอาชีพแยกตามประเภทผลิตภัณฑ์

ข้อมูล ณ วันที่ XX เดือน XXXXXXXX พ.ศ. XXXX



ตัวอย่าง ไฟล์ PDF จำนวนสมาชิกกลุ่มอาชีพแยกตามประเภทผลิตภัณฑ์

**ตัวอย่าง ไฟล์ PDF จำนวนสมาชิกกลุ่มอาชีพแยกตามประเภทผลิตภัณฑ์**

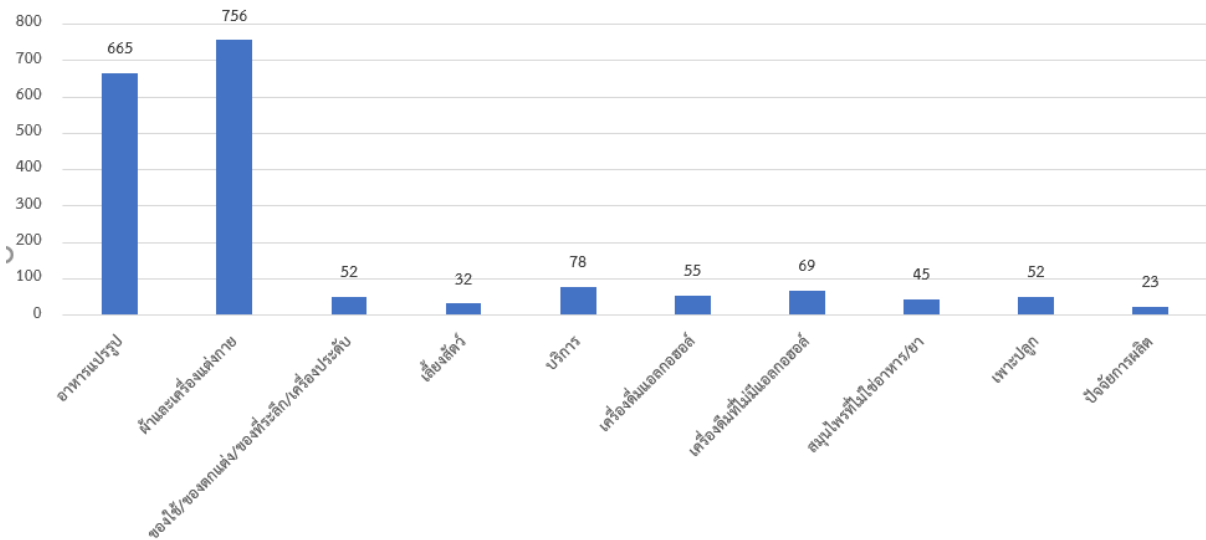
**จำนวนสมาชิกกลุ่มอาชีพแยกตามประเภทผลิตภัณฑ์**

ข้อมูล ณ วันที่ XX เดือน XXXXXXXX พ.ศ. XXXX

ประเภทผลิตภัณฑ์	จำนวนสมาชิก
อาหารแปรรูป	902
ผ้าและเครื่องแต่งกาย	678
ของใช้/ของตกแต่ง/ของที่ระลึก/เครื่องประดับ	599
เลี้ยงสัตว์	82
บริการ	42
เครื่องดื่มแอลกอฮอล์	2
เครื่องดื่มไม่มีแอลกอฮอล์	60
สมุนไพรที่ไม่ใช่อาหาร/ยา	115
เพาะปลูก	150
ปัจจัยการผลิต	122
<b>รวม</b>	<b>XXXX</b>

**กราฟ จำนวนสมาชิกกลุ่มอาชีพแยกตามประเภทผลิตภัณฑ์**

ข้อมูล ณ วันที่ XX เดือน XXXXXXXX พ.ศ. XXXX



## 2.7.2 ทำเนียบกลุ่มอาชีพ

คำอธิบาย : แสดงข้อมูลทำเนียบกลุ่มอาชีพ ข้อมูล ณ วันที่ 1 มกราคม แสดงเป็นไฟล์ PDF

- ทำเนียบกลุ่มอาชีพ ปี 2565

## 2.7.3 จำนวนกลุ่มอาชีพที่มีสินค้าของกลุ่มได้รับรองมาตรฐาน

คำอธิบาย : แสดงข้อมูลจำนวนกลุ่มอาชีพที่มีสินค้าของกลุ่มได้รับรองมาตรฐานผลิตภัณฑ์ ได้แก่ OTOP, มผช., ฮาลาล, อย, GMP, ตั๋วQ ,สมส. และ อื่นๆ

- ข้อมูลและกราฟจำนวนกลุ่มอาชีพที่มีสินค้าของกลุ่มได้รับรองมาตรฐานผลิตภัณฑ์

ตัวอย่าง ไฟล์ PDF จำนวนกลุ่มอาชีพที่มีสินค้าของกลุ่มได้รับรองมาตรฐานผลิตภัณฑ์

### ตัวอย่าง ไฟล์ PDF จำนวนกลุ่มอาชีพที่มีสินค้าของกลุ่มได้รับรองมาตรฐานผลิตภัณฑ์

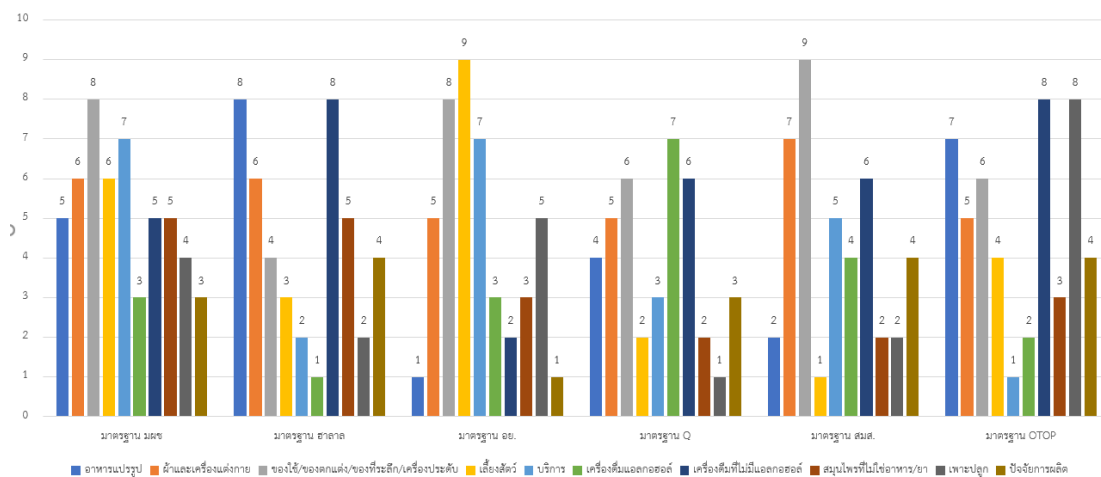
#### จำนวนกลุ่มอาชีพที่มีสินค้าของกลุ่มได้รับรองมาตรฐานผลิตภัณฑ์

ข้อมูล ณ วันที่ XX เดือน XXXXXXXX พ.ศ. XXXX

ประเภท	มาตรฐาน มผช	มาตรฐาน ฮาลาล	มาตรฐาน อย.	มาตรฐาน Q	มาตรฐาน สมส.	มาตรฐาน OTOP
อาหารแปรรูป	5	8	1	4	2	7
ผ้าและเครื่องแต่งกาย	6	6	5	5	7	5
ของใช้/ของตกแต่ง/ของที่ระลึก/เครื่องประดับ	8	4	8	6	9	6
เลี้ยงสัตว์	6	3	9	2	1	4
บริการ	7	2	7	3	5	1
เครื่องดื่มแอลกอฮอล์	3	1	3	7	4	2
เครื่องดื่มที่ไม่มีแอลกอฮอล์	5	8	2	6	6	8
สมุนไพรที่ไม่ใช่อาหาร/ยา	5	5	3	2	2	3
เพาะปลูก	4	2	5	1	2	8
ปัจจัยการผลิต	3	4	1	3	4	4
<b>รวม</b>	<b>52</b>	<b>43</b>	<b>44</b>	<b>39</b>	<b>42</b>	<b>48</b>

#### กราฟ จำนวนกลุ่มอาชีพที่มีสินค้าของกลุ่มได้รับรองมาตรฐานผลิตภัณฑ์

ข้อมูล ณ วันที่ XX เดือน XXXXXXXX พ.ศ. XXXX



## 2.8. รายงานประจำปี

คำอธิบาย : แสดงรายงานประจำปีของหน่วยงาน โดยรูปแบบเป็นแบบ PDF และแบบ E-book

- รายงานประจำปี พ.ศ. 2565 PDF | E-book
- รายงานประจำปี พ.ศ. 2564 PDF | E-book

## 2.9 กองทุนพัฒนาสหกรณ์

คำอธิบาย : แสดงข้อมูลกองทุนพัฒนาสหกรณ์ ภายในจังหวัด

2.9.1 รายละเอียด กองทุนพัฒนาสหกรณ์ ข้อมูล ณ วันที่ 1 มกราคม ของทุกปี

คำอธิบาย : รายละเอียดกองทุนพัฒนาสหกรณ์ โดยมีแหล่งที่มาของกองทุนพัฒนาสหกรณ์ คู่มือต่างๆ และ ผลการอนุมัติเงินกู้ กพส.

- (1) ที่มาของกองทุนพัฒนาสหกรณ์
- (2) คู่มือการปฏิบัติงานกองทุนพัฒนาสหกรณ์และหลักเกณฑ์
- (3) ผลการอนุมัติเงินกู้

### ตัวอย่าง เนื้อหา กองทุนพัฒนาสหกรณ์

จำนวนกลุ่มอาชีพและจำนวนสมาชิก

- ที่มาของกองทุนพัฒนาสหกรณ์
- คู่มือการปฏิบัติงานกองทุนพัฒนาสหกรณ์และหลักเกณฑ์
- ผลการอนุมัติเงินกู้
  - สรุปรายงานการอนุมัติเบิกจ่ายและรับชำระหนี้เงินกองทุนพัฒนาสหกรณ์ ณ วันที่ XX XXXXX 256X

ที่มาของกองทุนฯ : เป็นไฟล์ PDF ข้อมูลของทุนพัฒนาสหกรณ์

คู่มือการปฏิบัติงานกองทุน : เป็นไฟล์ PDF คู่มือการปฏิบัติงานและหลักเกณฑ์

ผลการอนุมัติเงินกู้ : เป็นไฟล์ PDF หนังสืออนุมัติเงินกู้ฯ และผลการเบิกจ่ายและรับชำระหนี้

## 2.10 สหกรณ์ในโครงการพระราชดำริ

คำอธิบาย : แสดงข้อมูลของสหกรณ์ในโครงการพระราชดำริแต่ละสหกรณ์เป็นไฟล์ PDF หากภายในจังหวัดไม่มีสหกรณ์ในโครงการพระราชดำริ ให้ใส่คำว่า ไม่มีสหกรณ์ในโครงการพระราชดำริ

### ตัวอย่าง เนื้อหา สหกรณ์ในโครงการพระราชดำริ

1. สหกรณ์.....

2. สหกรณ์.....

เมื่อคลิกที่ชื่อสหกรณ์แล้ว มีไฟล์ข้อมูลของสหกรณ์ในโครงการพระราชดำริ ประวัติ และข้อมูลต่าง ๆ ของ

## 3. ความรู้เกี่ยวกับสหกรณ์

\*\* สามารถ copy บทความดังกล่าวจากเว็บไซต์กรมส่งเสริมสหกรณ์ได้ โดยเมนูนี้จะต้องลิงค์อยู่ในเว็บไซต์ของท่าน ไม่ลิงค์มาที่เว็บไซต์กรมส่งเสริมสหกรณ์

- 3.1 ประวัติพระบิดาแห่งการสหกรณ์ไทย
- 3.2 ประวัติการสหกรณ์
- 3.3 ประวัติการสหกรณ์ในประเทศไทย
- 3.4 ความหมายของสหกรณ์
- 3.5 ประเภทสหกรณ์
- 3.6 คุณค่าสหกรณ์
- 3.7 อุดมการณ์สหกรณ์/หลักการสหกรณ์/วิธีการสหกรณ์
- 3.8 ร่างระเบียบข้อบังคับสหกรณ์
- 3.9 ขั้นตอนการขอจัดตั้งสหกรณ์
- 3.10 ข้อเปรียบเทียบระหว่างสหกรณ์กับองค์กรธุรกิจอื่น
- 3.11 การกำหนดจรรยาบรรณของคณะกรรมการและเจ้าหน้าที่สหกรณ์

## 4. กฎหมายสหกรณ์

คำอธิบาย : เชื่อมโยงไปยังเว็บไซต์ [http://e-service.cpd.go.th/elib/list\\_g1.asp](http://e-service.cpd.go.th/elib/list_g1.asp)

## 5. บริการของเรา

### 5.1 ขั้นตอนการจัดตั้งสหกรณ์

คำอธิบาย : แทรกรูปภาพ ขั้นตอนต่างๆ ในการจัดตั้งสหกรณ์ ลงในเนื้อหา สามารถดาวน์โหลดรูปได้ที่

<https://cpd.go.th/step-coop.html> และวิดิทัศน์สามารถลิงค์ไปได้ที่

[https://cpd.go.th/images/method\\_buildcoop.mp4](https://cpd.go.th/images/method_buildcoop.mp4)



## ตัวอย่าง เนื้อหา ขั้นตอนการจัดตั้งสหกรณ์

รูปภาพขั้นตอนการจัดตั้งสหกรณ์

วิทัศน์ขั้นตอนการจัดตั้ง

### 5.2 อินโฟกราฟิกบริการประชาชน

คำอธิบาย : สามารถลิงค์ไปยัง URL <https://cpd.go.th/infographic-cpd>

### 5.3 แบบฟอร์มดาวนโหลด

คำอธิบาย : เนื้อหา ที่มีแบบฟอร์มเอกสารที่ใช้ภายในสำนักงาน แบบฟอร์มงานระบบงาน แบบฟอร์มที่ประชาชนดาวนโหลดไปเพื่อใช้ติดต่อทางราชการกับหน่วยงาน

### 5.4 เอกสารดาวนโหลด

คำอธิบาย : เชื่อมโยงไปยังเนื้อหา ที่มีเอกสารคู่มือการปฏิบัติงาน , เอกสารความรู้ เอกสารเผยแพร่

### 5.5 การจัดการองค์ความรู้ของหน่วยงาน (KM)

คำอธิบาย : เนื้อหา ที่มี KM ของหน่วยงาน หรือแสดงข้อมูล KM ของหน่วยงาน โดยอยู่ภายในเว็บไซต์ของท่านเอง

## ตัวอย่าง เนื้อหา การจัดการองค์ความรู้หน่วยงาน (KM)

1. ....

2. ....

เมื่อคลิกที่ข้อมูลแต่ละหัวข้อจะลิงค์ไปยังไฟล์ PDF

### 5.6 คำถามที่พบบ่อย (FAQ)

คำอธิบาย : เนื้อหาที่มี หัวข้อคำถามและคำตอบ ที่ประชาชนทั่วไปหรือผู้ใช้งาน ติดต่อกับหน่วยงานบ่อยครั้ง โดยไม่ใช่หัวข้อคำถามความรู้ทั่วไป จะต้องเป็นหัวข้อคำถามที่เกี่ยวกับการบริการของหน่วยงาน เพื่อให้ประชาชนสามารถทำความเข้าใจ ก่อนที่จะติดต่อรับบริการกับหน่วยงานของท่าน

### 5.7 แอปพลิเคชันกรมส่งเสริมสหกรณ์

คำอธิบาย : เชื่อมโยงไปยังเนื้อหาที่มีข้อมูล แอปพลิเคชันกรมส่งเสริมสหกรณ์ จากลิงค์ <https://cpd.go.th/app-cpd.html>

## 6. ติดต่อเรา

คำอธิบาย : แสดง ข้อมูลที่อยู่ เบอร์โทรศัพท์ , เบอร์โทรสาร , อีเมล แผนที่ตั้งสำนักงาน : เป็นรูปภาพแสดงแผนที่โดยสังเขป แผนที่ตั้งสำนักงาน ส่วน แผนที่ (google map) ใส่หรือไม่ใส่ตามความต้องการ

### ตัวอย่าง เนื้อหา ติดต่อเรา

#### ติดต่อเรา

สำนักงานสหกรณ์.....

เลขที่.....

โทรศัพท์.....โทรสาร.....อีเมล.....

#### แผนที่ตั้ง

แผนที่ตั้งรูปภาพ

แผนที่ Google Map

แผนที่ตั้ง Google Map

## 7. สิ่งที่ต้องมีภายในเว็บไซต์

\*\* สามารถเพิ่มเติมหัวข้ออื่นได้ตามต้องการ

### 7.1 รูปผู้บริหารของหน่วยงาน

คำอธิบาย : แสดงรูปผู้บริหารของหน่วยงาน คือ รูปสหกรณ์จังหวัด เขตตรวจราชการฯ และอธิบดีกรมส่งเสริมสหกรณ์

- (1) ข้อมูลอธิบดีกรมส่งเสริมสหกรณ์ แสดงรูป ชื่อ-นามสกุล ตำแหน่ง
- (2) ข้อมูลเขตตรวจราชการที่รับผิดชอบ แสดงรูป ชื่อ-นามสกุล ตำแหน่ง
- (3) ข้อมูลสหกรณ์จังหวัด แสดงรูป ชื่อ - นามสกุล ตำแหน่ง เบอร์โทรศัพท์เคลื่อนที่(ที่ทางราชการออกให้ใช้ในทางราชการ) เบอร์โทรสาร (ถ้ามี) อีเมล

ตัวอย่าง ข้อมูลผู้บริหารของหน่วยงาน



นาย.....  
อธิบดีกรมส่งเสริมสหกรณ์



นาย.....  
เขตตรวจราชการที่ .....



นาย.....  
สหกรณ์จังหวัด.....  
โทรศัพท์เคลื่อนที่.....  
อีเมล.....

## 7.2 ข่าวสารต่างๆ ภายในเว็บไซต์

คำอธิบาย : แสดงข่าวสารต่างๆ ภายในสำนักงานสหกรณ์หรือหน่วยงาน

- (1) ข่าวประชาสัมพันธ์ ต้องอยู่หน้าแรกของเว็บไซต์
- (2) ข่าวจัดซื้อจัดจ้าง ต้องอยู่หน้าแรกของเว็บไซต์
- (3) ข่าวรับสมัครงาน ต้องอยู่หน้าแรกของเว็บไซต์
- (4) ข่าวกิจกรรม ต้องอยู่หน้าแรกของเว็บไซต์
- (5) ข่าวอื่นๆ ตามต้องการ

## 7.3 ลิงค์เว็บไซต์ที่เกี่ยวข้อง

คำอธิบาย : จะต้องมีแบนเนอร์เชื่อมโยงไปยังเว็บไซต์ต่างๆ ดังนี้

- (1) เว็บไซต์กรมส่งเสริมสหกรณ์
- (2) เว็บไซต์กรมตรวจบัญชีสหกรณ์
- (3) เว็บไซต์กระทรวงเกษตรและสหกรณ์
- (4) เว็บไซต์อื่นๆ ตามต้องการ

## 7.4 เชื่อมโยงไปยัง Social Media ของหน่วยงาน

คำอธิบาย : สามารถทำ Banner เชื่อมโยงไปยัง Facebook หรือ Twitter ของหน่วยงาน

## 7.5 แผนผังเว็บไซต์ (Sitemap)

คำอธิบาย : แสดงข้อมูลแผนผังเว็บไซต์ของหน่วยงาน

## 7.6 ระบบงานกรมส่งเสริมสหกรณ์

คำอธิบาย : สามารถทำ Banner เชื่อมโยงไปยังหน้ารวมระบบงานกรมส่งเสริมสหกรณ์

ตาม URL : <https://cpd.go.th/cpd-system.html>

## 7.7 Infographic ของหน่วยงาน

คำอธิบาย : แสดง infographic ของหน่วยงาน ที่เป็นผลงานโดดเด่น หรือ ผลงานของสำนักงาน

## 7.8 วิดีโอของหน่วยงาน

คำอธิบาย : แสดง วิดีโอกิจกรรมต่าง ๆ ของหน่วยงาน โดยอัปโหลดผ่าน youtube ของสำนักงานและนำมาวางในหน้าแรกของเว็บไซต์

**หมายเหตุ** ทั้งนี้เนื้อหาหรือเมนูใดๆ ที่สร้างขึ้นเพิ่มเติม ต้อง สอดคล้องและเป็นไปตามมาตรฐานที่กรมส่งเสริมสหกรณ์กำหนด

## สำหรับหน่วยงานที่มี นิคมสหกรณ์ อยู่ในจังหวัดของท่าน

1. เพิ่มเมนูนิคมสหกรณ์ ในเมนูหลักของเว็บไซต์โดยให้อยู่ต่อจาก เมนู บริการของเรา

บริการของเรา	นิคมสหกรณ์	XXXXX	ติดต่อเรา
	นิคมสหกรณ์.....		
	นิคมสหกรณ์.....		
	นิคมสหกรณ์.....		

2. เนื้อหาภายในนิคมสหกรณ์ มีดังนี้

2.1 ผู้อำนวยการนิคมสหกรณ์

คำอธิบาย : แสดงเนื้อหาที่มีข้อมูล ผู้อำนวยการนิคมสหกรณ์ ชื่อ-สกุล ตำแหน่ง โทรศัพท์เคลื่อนที่ โทรสาร(ถ้ามี) อีเมล

2.2 โครงสร้างอัตรากำลังของหน่วยงาน

คำอธิบาย : แสดงเนื้อหาที่มีรูปแผนผังโครงสร้างของนิคมสหกรณ์ และข้อมูลอัตรากำลังของนิคมสหกรณ์

2.3 ทำเนียบบุคลากร

คำอธิบาย : แสดงเนื้อหาที่มี รูปทำเนียบบุคลากรของนิคมสหกรณ์ โดยมีรูปภาพ ชื่อ-สกุล ตำแหน่ง เบอร์โทรศัพท์สำนักงาน โทรสาร(ถ้ามี) อีเมล โดยรูปบุคลากรจะต้องมีรูปแบบการแต่งกายที่เหมือนกัน เช่นเครื่องแบบต้องเป็นแบบเดียวกัน

2.4 แผนงานและโครงการแต่ละปี

คำอธิบาย : แผนงานและโครงการแต่ละปีของนิคมสหกรณ์

2.5 สารสนเทศนิคมสหกรณ์

(1) สารสนเทศของสหกรณ์ในเขตนิคมสหกรณ์

- ข้อมูลทั่วไป - ธุรกิจในแต่ละด้าน - การมีส่วนร่วมของสมาชิก - สินค้าและบริการหลัก

(2) ข้อมูลกลุ่มอาชีพในเขตนิคมสหกรณ์

- ข้อมูลทั่วไป - ธุรกิจในแต่ละด้าน - การมีส่วนร่วมของสมาชิก - สินค้าและบริการหลัก

(3) การออกเอกสารสิทธิที่ดิน

การออกหนังสืออนุญาต (กสน.3) นิคมสหกรณ์จังหวัด

- พื้นที่โครงการ - พื้นที่จัดสหกรณ์ - พื้นที่จัดสรรไม่ได้ - ผลการออก กสน.3 - พื้นที่คงเหลือ

(4) การออกหนังสือแสดงการทำประโยชน์ (กสน.5) นิคมสหกรณ์จังหวัด

- พื้นที่โครงการ - พื้นที่จัดสรร - พื้นที่จัดสรรไม่ได้ - ผลการออกกสน.5 - พื้นที่คงเหลือ

2.6 ขั้นตอนการจัดตั้งสหกรณ์นิคม

2.7 กฎฎีกาจัดตั้งนิคมสหกรณ์

2.8 ที่ตั้งนิคมสหกรณ์