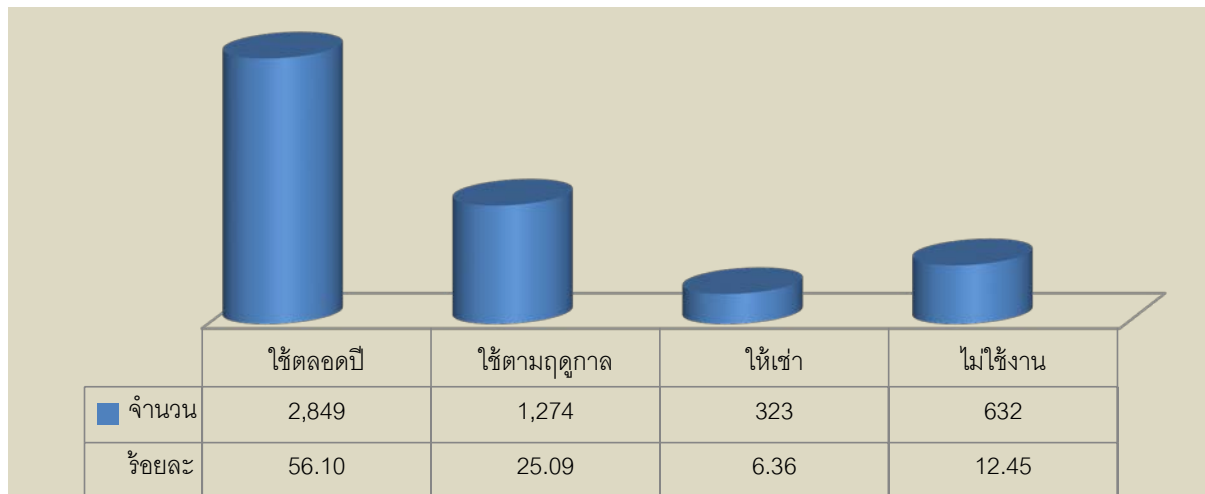


แผนภูมิที่ 39 จำนวนและร้อยละ อุปกรณ์การตลาด แยกตามการใช้ประโยชน์



ตารางที่ 56 จำนวนอุปกรณ์การตลาด แยกตามการใช้ประโยชน์

ที่	รายการอุปกรณ์การตลาด	การใช้ประโยชน์				รวม
		ใช้ตลอดปี	ใช้ตามฤดูกาล	ให้เช่า	ไม่ใช้งาน	
1	ฉาง	773	304	97	88	1,262
2	เครื่องซัง	601	237	87	90	1,015
3	ลานตาก	441	368	105	97	1,011
4	โรงอบรมควันยางพารา	221	131	9	49	410
5	เครื่องอบลดความชื้น	37	67	1	112	217
6	บิ๊มน้ำมัน	171	0	3	2	176
7	โรงสี	92	21	6	46	165
8	ไซโล	50	23	6	38	117
9	ห้องเย็น	84	11	3	6	104
10	โกดัง	80	15	1	2	98
11	โรงงานอัดยางก้อน	17	4	0	69	90
12	ศูนย์รวบรวมน้ำนมดิบ	85	0	0	0	85
13	โรงงานปรับปรุงเมล็ดพันธุ์	17	38	3	5	63
14	ลานเทปาล์ม	48	4	0	6	58
15	โรงตากยางแผ่นดิบ/ยางเครฟ	30	13	0	10	53
16	โรงผสมอาหารสัตว์	26	1	1	3	31
17	ห้อง Lab ตรวจสอบเมล็ดพันธุ์	6	13	0	2	21
18	โรงงานแปรรูปนมพาสเจอร์ไรส์	14	2	0	0	16
19	ศูนย์รวบรวมคัดแยกผักและผลไม้	8	7	0	0	15
20	โรงงานผลิตปุ๋ย	10	2	0	3	15
21	ศูนย์รวบรวมน้ำยางสด	10	0	0	0	10
22	เครื่องร่อนแยกเกรดลำไย	0	9	0	0	9

ที่	รายการอุปกรณ์การตลาด	การใช้ประโยชน์				รวม
		ใช้ตลอดปี	ใช้ตามฤดูกาล	ให้เช่า	ไม่ใช้งาน	
23	โรงงานสกัดน้ำมันปาล์ม	7	0	0	0	7
24	โรงผลิตน้ำตาล	7	0	0	0	7
25	โรงงานแปรรูปนมยูเอชที	5	0	0	0	5
26	โรงงานผลิตน้ำมันไบโอดีเซล	0	0	0	3	3
27	โรงรมซัลเฟอร์ไดออกไซด์	0	2	0	0	2
28	โรงอบแห้งลำไย	0	2	0	0	2
29	โรงงานผลิตน้ำแข็งซอง	2	0	0	0	2
30	โรงงานฆ่าสัตว์	1	0	0	1	2
31	โรงงานแปรรูปนมยูเอชทีและนมพาสเจอร์ไรส์	2	0	0	0	2
32	โรงงานผลิตยางแท่ง STR	1	0	0	0	1
33	โรงคั่วบดเมล็ดกาแฟ	1	0	0	0	1
34	โรงผสมกาแฟ	1	0	0	0	1
35	โรงคัดแยกบรรจุหีบห่อผักและผลไม้	0	0	1	0	1
36	อาคารตลาดปลา	1	0	0	0	1
รวม		2,849	1,274	323	632	5,078