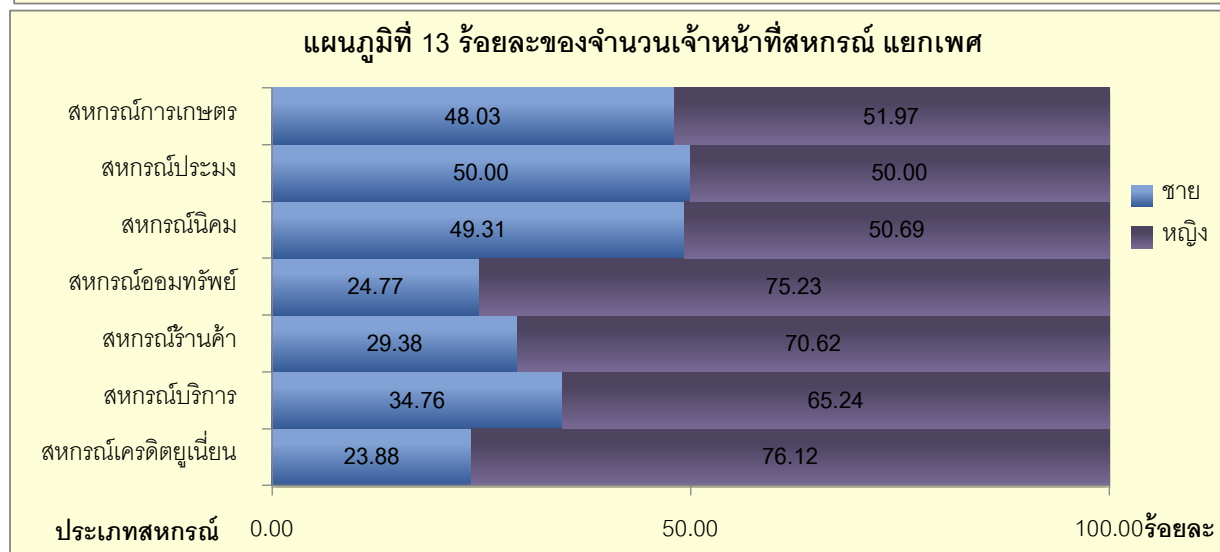
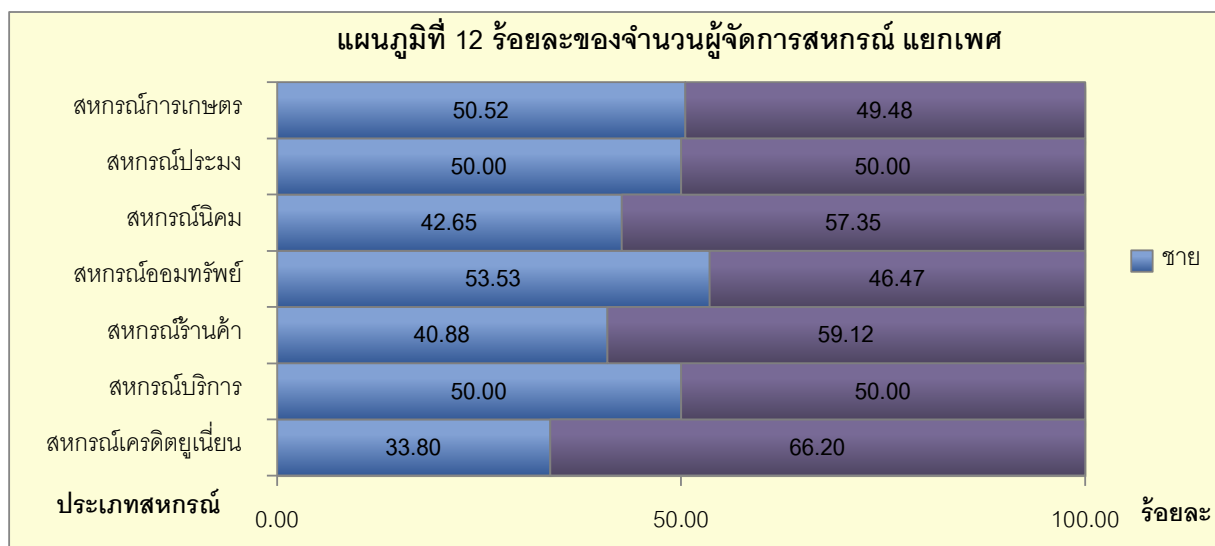


ตารางที่ 20 จำนวนผู้จัดการและเจ้าหน้าที่ของสหกรณ์

ประเภทสหกรณ์	จำนวนผู้จัดการสหกรณ์			จำนวนเจ้าหน้าที่สหกรณ์		
	รวม	ชาย	หญิง	รวม	ชาย	หญิง
<b>สหกรณ์ภาคการเกษตร</b>	1,543	774	769	17,646	8,490	9,156
สหกรณ์การเกษตร	1,453	734	719	16,554	7,951	8,603
สหกรณ์ประมง	22	11	11	76	38	38
สหกรณ์นิคม	68	29	39	1,016	501	515
<b>สหกรณ์นอกภาคการเกษตร</b>	1,897	930	967	10,573	2,769	7,804
สหกรณ์ออมทรัพย์	1,134	607	527	6,713	1,663	5,050
สหกรณ์ร้านค้า	137	56	81	851	250	601
สหกรณ์บริการ	342	171	171	1,263	439	824
สหกรณ์เครดิตยูเนียน	284	96	188	1,746	417	1,329
<b>รวม</b>	<b>3,440</b>	<b>1,704</b>	<b>1,736</b>	<b>28,219</b>	<b>11,259</b>	<b>16,960</b>

หมายเหตุ : ข้อมูล จำนวนผู้จัดการสหกรณ์ และเจ้าหน้าที่สหกรณ์ เป็นข้อมูลที่รวบรวมได้ ในบางสหกรณ์จะไม่มีผู้จัดการสหกรณ์และเจ้าหน้าที่สหกรณ์ (โดยมีกรรมการสหกรณ์ทำหน้าที่บริหารจัดการภายในสหกรณ์)



ตารางที่ 21 จำนวนสหกรณ์ที่มีเจ้าหน้าที่สหกรณ์

ประเภท	มีเจ้าหน้าที่สหกรณ์		ไม่มีเจ้าหน้าที่สหกรณ์		รวม
	จำนวน (แห่ง)	ร้อยละ	จำนวน (แห่ง)	ร้อยละ	จำนวน(แห่ง)
สหกรณ์ภาคการเกษตร	1,626	41.91	2,254	58.09	3,880
สหกรณ์การเกษตร	1,536	41.39	2,175	58.61	3,711
สหกรณ์ประมง	25	31.65	54	68.35	79
สหกรณ์นิคม	65	72.22	25	27.78	90
สหกรณ์นอกภาคการเกษตร	1,781	54.62	1,480	45.38	3,261
สหกรณ์ออมทรัพย์	951	66.74	474	33.26	1,425
สหกรณ์ร้านค้า	103	62.80	61	37.20	164
สหกรณ์บริการ	374	33.24	751	66.76	1,125
สหกรณ์เครดิตยูเนียน	353	64.53	194	35.47	547
<b>รวม</b>	<b>3,407</b>	<b>47.71</b>	<b>3,734</b>	<b>52.29</b>	<b>7,141</b>

หมายเหตุ: ในบางสหกรณ์ที่มีขนาดเล็ก อาจไม่มีเจ้าหน้าที่สหกรณ์ จะมีคณะกรรมการสหกรณ์ทำหน้าที่เป็นเจ้าหน้าที่สหกรณ์