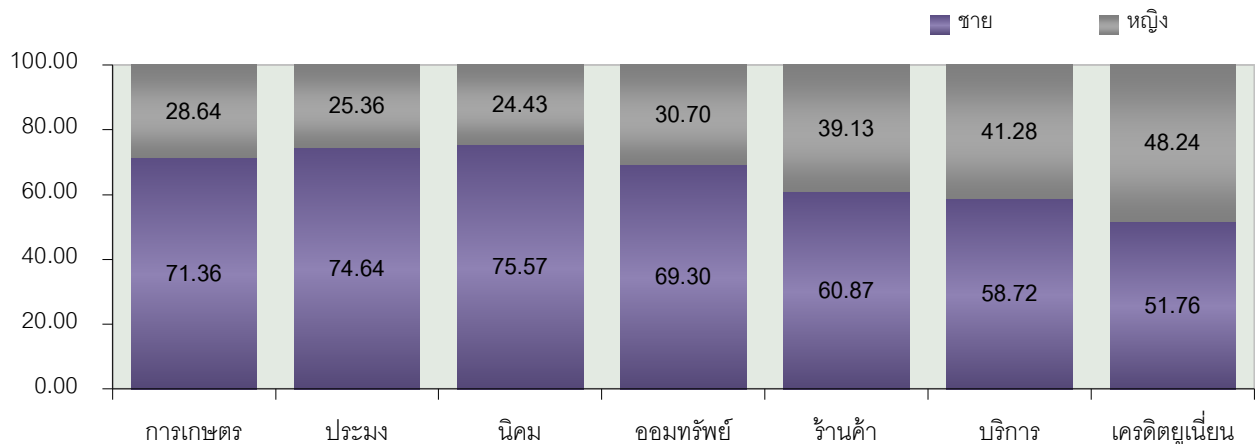
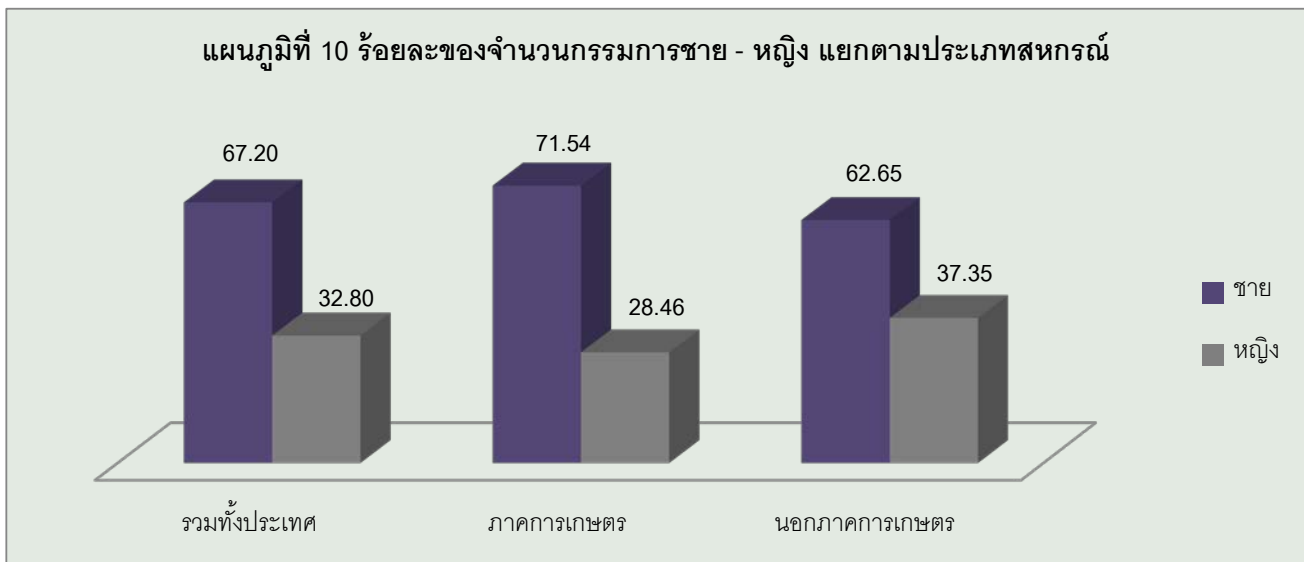


ตารางที่ 18 จำนวนกรรมการสหกรณ์ชาย - หญิง แยกตามประเภทสหกรณ์

ประเภทสหกรณ์	สหกรณ์	จำนวนกรรมการ	กรรมการชาย		กรรมการหญิง	
			จำนวน	ร้อยละ	จำนวน	ร้อยละ
สหกรณ์ภาคการเกษตร	3,880	38,840	27,787	71.54	11,053	28.46
สหกรณ์การเกษตร	3,711	36,966	26,378	71.36	10,588	28.64
สหกรณ์ประมง	79	773	577	74.64	196	25.36
สหกรณ์นิคม	90	1,101	832	75.57	269	24.43
สหกรณ์นอกภาคการเกษตร	3,261	37,043	23,208	62.65	13,835	37.35
สหกรณ์ออมทรัพย์	1,425	17,791	12,329	69.30	5,462	30.70
สหกรณ์ร้านค้า	164	1,651	1,005	60.87	646	39.13
สหกรณ์บริการ	1,125	10,967	6,440	58.72	4,527	41.28
สหกรณ์เครดิตยูเนียน	547	6,634	3,434	51.76	3,200	48.24
รวม	7,141	75,883	50,995	67.20	24,888	32.80



แผนภูมิที่ 11 เปรียบเทียบกรรมการ ชาย - หญิง ปี 2553 - 2559

