

2. จำนวนสมาชิก, กรรมการ, ผู้จัดการ และเจ้าหน้าที่สหกรณ์ แยกเพศ

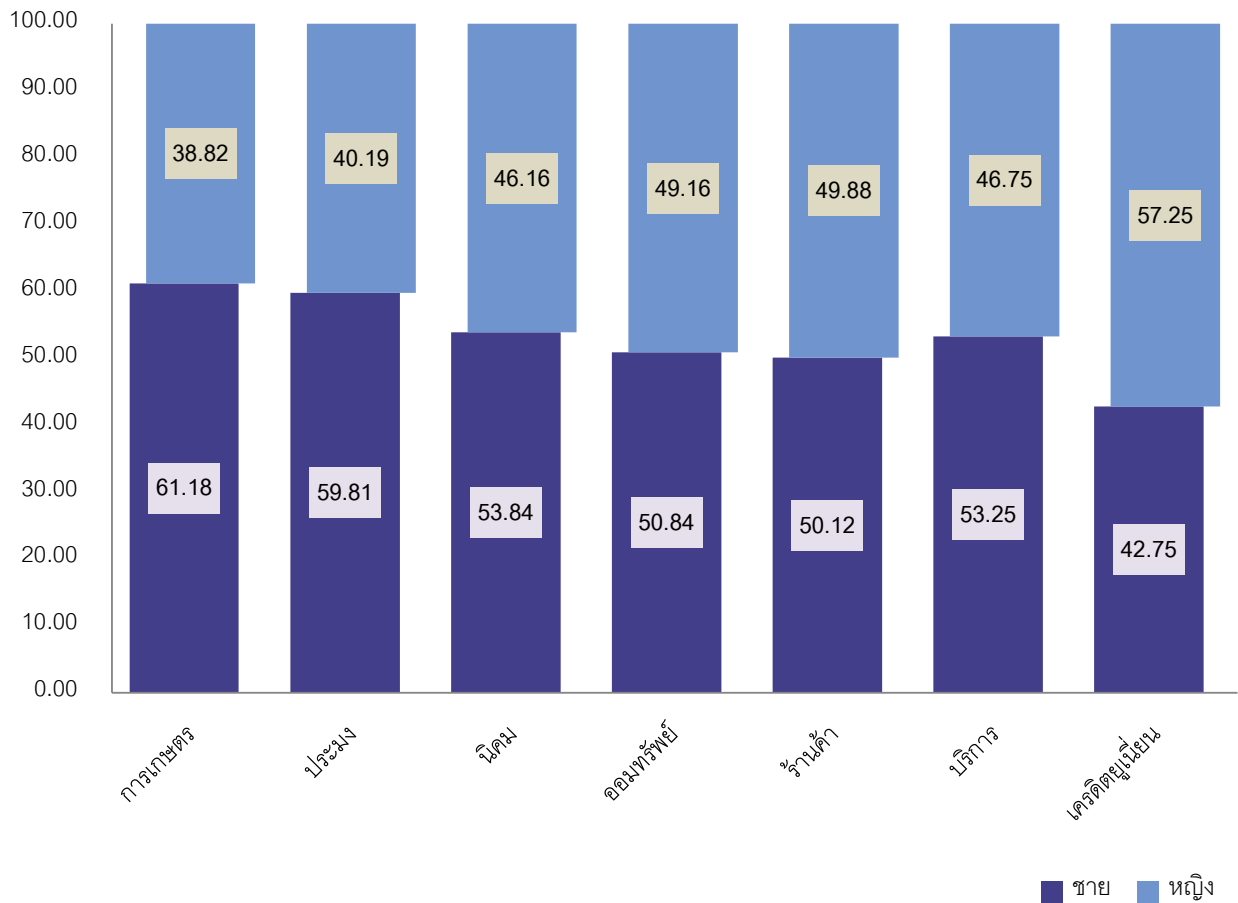
ตารางที่ 16 จำนวนสมาชิกชาย-หญิง แยกตามประเภทสหกรณ์

ประเภทสหกรณ์	จำนวนสหกรณ์ (ไม่รวมชุมนุม สหกรณ์)	จำนวน สมาชิก	เพศชาย		เพศหญิง	
			จำนวน	ร้อยละ	จำนวน	ร้อยละ
สหกรณ์ภาคการเกษตร	3,779	6,604,980	4,027,319	60.97	2,577,661	39.03
สหกรณ์การเกษตร	3,613	6,403,733	3,918,048	61.18	2,485,685	38.82
สหกรณ์ประมง	77	15,500	9,270	59.81	6,230	40.19
สหกรณ์นิคม	89	185,747	100,001	53.84	85,746	46.16
สหกรณ์นอกภาคการเกษตร	3,240	4,882,247	2,423,568	49.64	2,458,679	50.36
สหกรณ์ออมทรัพย์	1,416	2,889,496	1,469,156	50.84	1,420,340	49.16
สหกรณ์ร้านค้า	161	704,185	352,904	50.12	351,281	49.88
สหกรณ์บริการ	1,119	482,114	256,728	53.25	225,386	46.75
สหกรณ์เครดิตยูเนียน	544	806,452	344,780	42.75	461,672	57.25
รวม	7,019	11,487,227	6,450,887	56.16	5,036,340	43.84

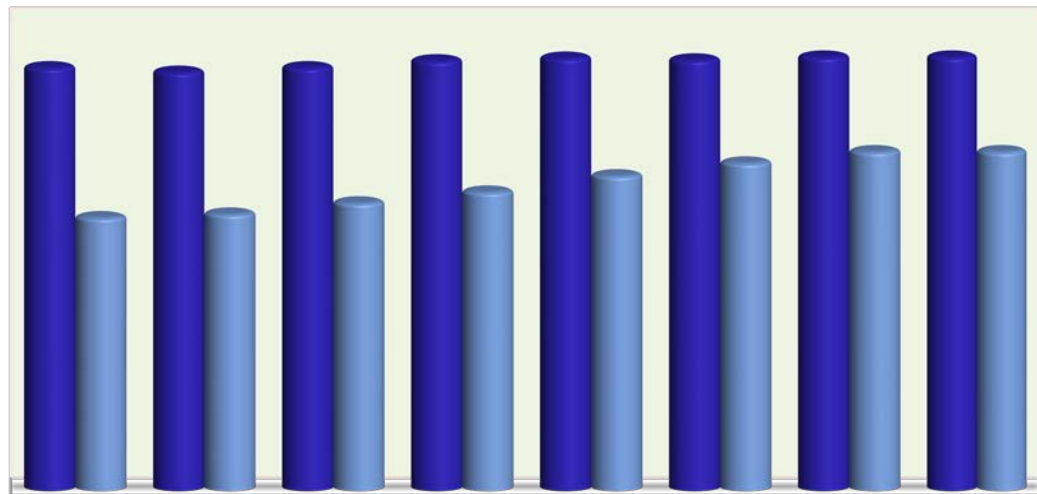
หมายเหตุ : สหกรณ์(Active) ทั้งหมด (สหกรณ์+ชุมนุมสหกรณ์) มีจำนวน 7,165 แห่ง แบ่งเป็นชุมนุมสหกรณ์ 122 แห่ง (สมาชิกเป็นสหกรณ์ (แห่ง)) และ สหกรณ์ จำนวน 7,043 แห่ง (สมาชิกแยกเพศดังตารางที่ 16)



แผนภูมิที่ 7 ร้อยละของจำนวนสมาชิก ชาย - หญิง แยกประเภทสหกรณ์



แผนภูมิที่ 8 เปรียบเทียบจำนวนสมาชิกชาย-หญิง ปี 2552-2559



	ปี 2552	ปี 2553	ปี 2554	ปี 2555	ปี 2556	ปี 2557	ปี 2558	ปี 2559
■ ชาย	6,292,219	6,224,881	6,292,369	6,394,618	6,434,770	6,407,807	6,450,887	6,450,887
■ หญิง	4,050,128	4,104,155	4,271,006	4,432,872	4,676,347	4,867,997	5,036,340	5,036,340