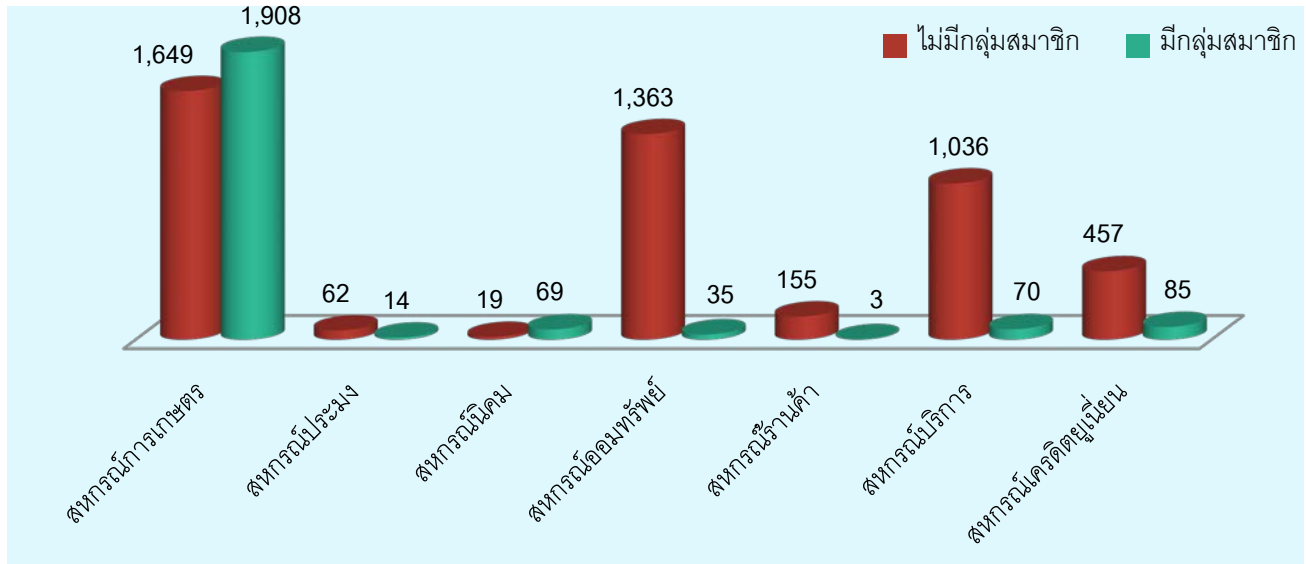


16. จำนวนกลุ่มสมาชิกของสหกรณ์

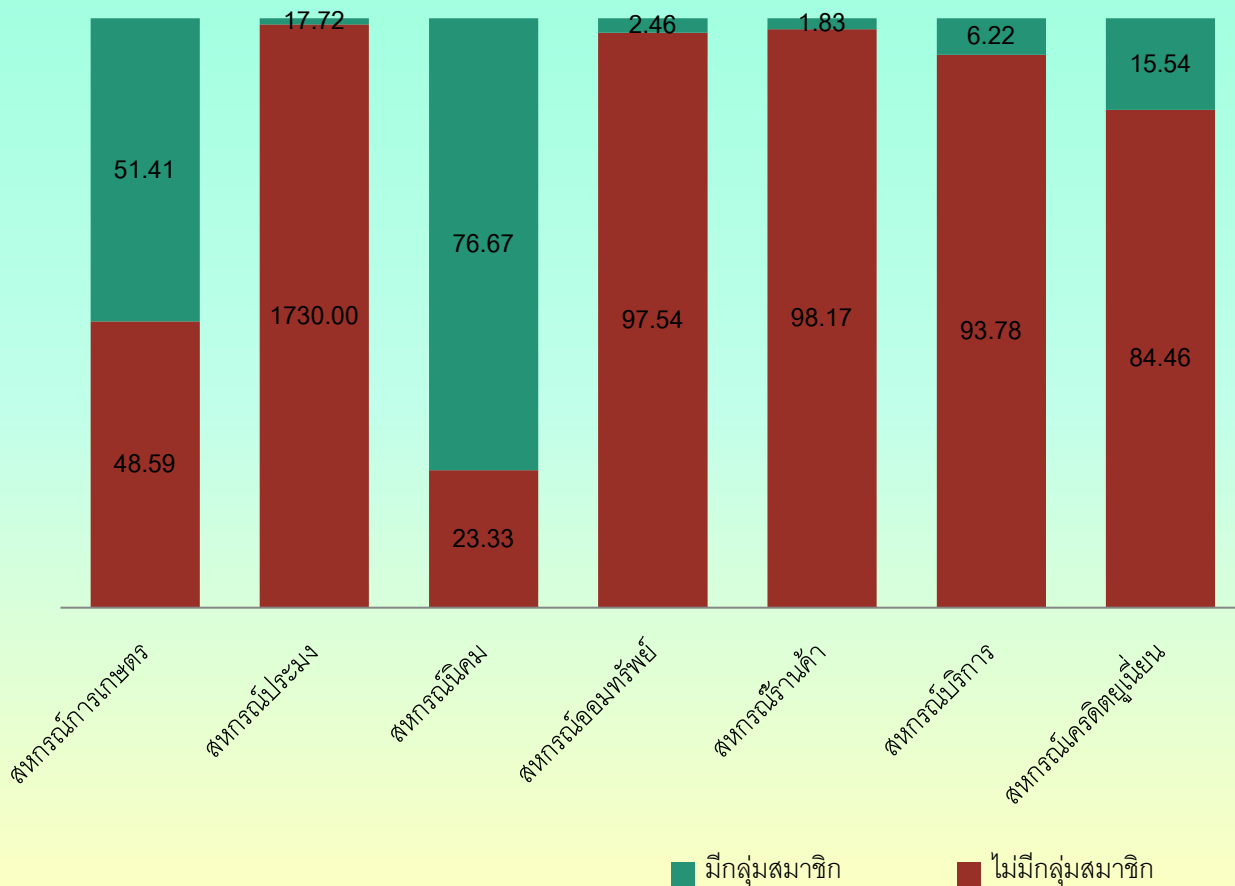
แผนภูมิที่ 50 จำนวนสหกรณ์ที่มีกลุ่มสมาชิก แยกประเภทสหกรณ์



สหกรณ์ที่ไม่มีกลุ่มสมาชิกทั้งหมด 4,741 แห่ง
 - สหกรณ์ภาคการเกษตร 1,730 แห่ง
 - สหกรณ์นอกภาคการเกษตร 3,011 แห่ง

สหกรณ์ที่มีกลุ่มสมาชิกทั้งหมด 2,184 แห่ง
 - สหกรณ์ภาคการเกษตร 1,991 แห่ง
 - สหกรณ์นอกภาคการเกษตร 193 แห่ง

แผนภูมิที่ 51 ร้อยละของสหกรณ์ที่มีกลุ่มสมาชิก แยกประเภทสหกรณ์



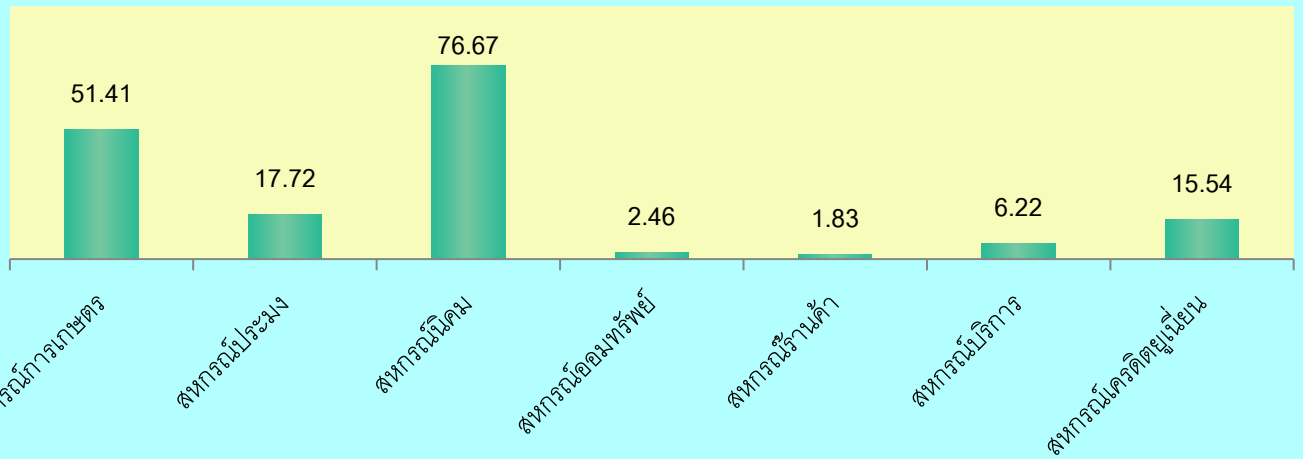
ตารางที่ 64 ร้อยละสหกรณ์ที่มีกลุ่มสหกรณ์

ประเภทสหกรณ์	จำนวนสหกรณ์	มีกลุ่มสมาชิก (แห่ง)	ร้อยละสหกรณ์ที่มีกลุ่มสมาชิก
สหกรณ์การเกษตร	3,711	1,908	51.41
สหกรณ์ประมง	79	14	17.72
สหกรณ์นิคม	90	69	76.67
สหกรณ์ออมทรัพย์	1,425	35	2.46
สหกรณ์ร้านค้า	164	3	1.83
สหกรณ์บริการ	1,125	70	6.22
สหกรณ์เครดิตยูเนียน	547	85	15.54
รวม	7,141	2,184	30.58

ตารางที่ 65 จำนวนกลุ่มสมาชิก แยกประเภทสหกรณ์

ประเภทสหกรณ์	มีกลุ่มสมาชิก (แห่ง)	จำนวนกลุ่มสมาชิก (กลุ่ม)	ค่าเฉลี่ย จำนวนกลุ่มสมาชิก/สหกรณ์
สหกรณ์การเกษตร	1,908	46,709	24
สหกรณ์ประมง	14	176	13
สหกรณ์นิคม	69	1,468	21
สหกรณ์ออมทรัพย์	35	477	14
สหกรณ์ร้านค้า	3	4	1
สหกรณ์บริการ	70	640	9
สหกรณ์เครดิตยูเนียน	85	1,582	19
รวม	2,184	51,056	23

แผนภูมิที่ 52 ร้อยละสหกรณ์ที่มีกลุ่มสมาชิกเทียบจำนวนสหกรณ์ทั้งหมด
แยกประเภทสหกรณ์



แผนภูมิที่ 53 ค่าเฉลี่ยจำนวนกลุ่มสมาชิก/สหกรณ์

