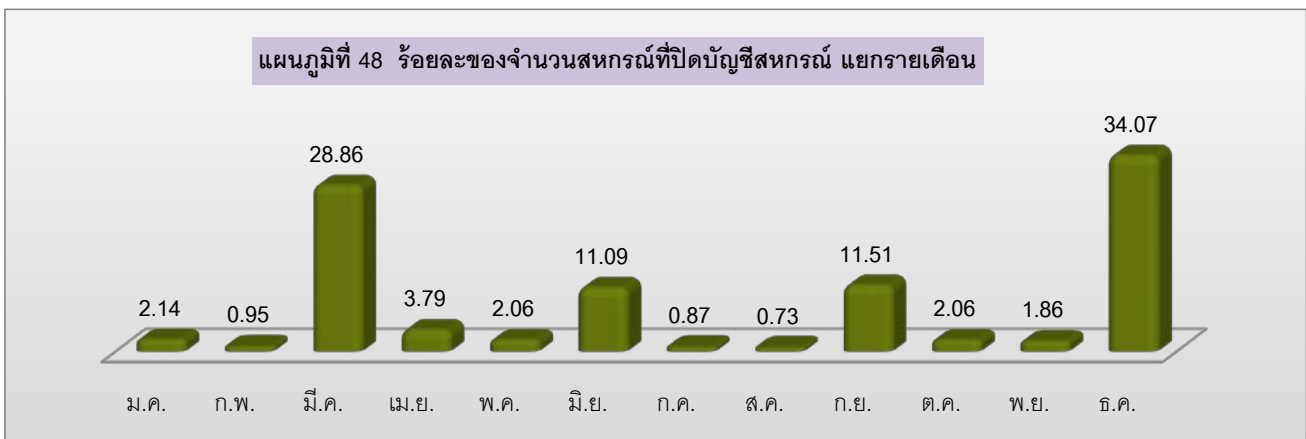


15. สหกรณ์ที่มีวันสิ้นปีทางบัญชีของสหกรณ์

ตารางที่ 63 จำนวนสหกรณ์ที่มีวันสิ้นปีทางบัญชีของสหกรณ์ แยกรายเดือน รายประเภทสหกรณ์

ประเภทสหกรณ์	เดือน (สิ้นปีทางบัญชีของสหกรณ์)												รวมสหกรณ์ (Active)	เดือนที่ปิดบัญชี มากที่สุด (%)
	ม.ค.	ก.พ.	มี.ค.	เม.ย.	พ.ค.	มิ.ย.	ก.ค.	ส.ค.	ก.ย.	ต.ค.	พ.ย.	ธ.ค.		
สหกรณ์ภาคการเกษตร	90	51	1,884	217	103	616	27	21	203	31	34	603	3,880	มี.ค. (48.56%)
สหกรณ์การเกษตร	87	51	1,821	207	99	594	27	21	186	29	33	556	3,711	มี.ค. (49.07%)
สหกรณ์ประมง	3	0	11	2	3	11	0	0	14	2	1	32	79	ธ.ค. (40.51%)
สหกรณ์นิคม	0	0	52	8	1	11	0	0	3	0	0	15	90	มี.ค. (57.78%)
สหกรณ์นอกภาคการเกษตร	63	17	177	54	44	176	35	31	619	116	99	1,830	3,261	ธ.ค. (56.12%)
สหกรณ์ออมทรัพย์	16	2	56	9	21	73	20	15	394	63	58	698	1,425	ธ.ค. (49.98%)
สหกรณ์ร้านค้า	2	3	21	2	2	13	1	1	49	7	3	60	164	ธ.ค. (36.59%)
สหกรณ์บริการ	31	10	88	37	17	77	13	14	136	29	31	642	1,125	ธ.ค. (57.07%)
สหกรณ์เครดิตยูเนี่ยน	14	2	12	6	4	13	1	1	40	17	7	430	547	ธ.ค. (78.61%)
จำนวน	153	68	2,061	271	147	792	62	52	822	147	133	2,433	7,141	ธ.ค. (34.07%)
ร้อยละ	2.14	0.95	28.86	3.79	2.06	11.09	0.87	0.73	11.51	2.06	1.86	34.07		



แผนภูมิที่ 49 จำนวนสหกรณ์ที่ปิดบัญชีสหกรณ์ แยกประเภทสหกรณ์

