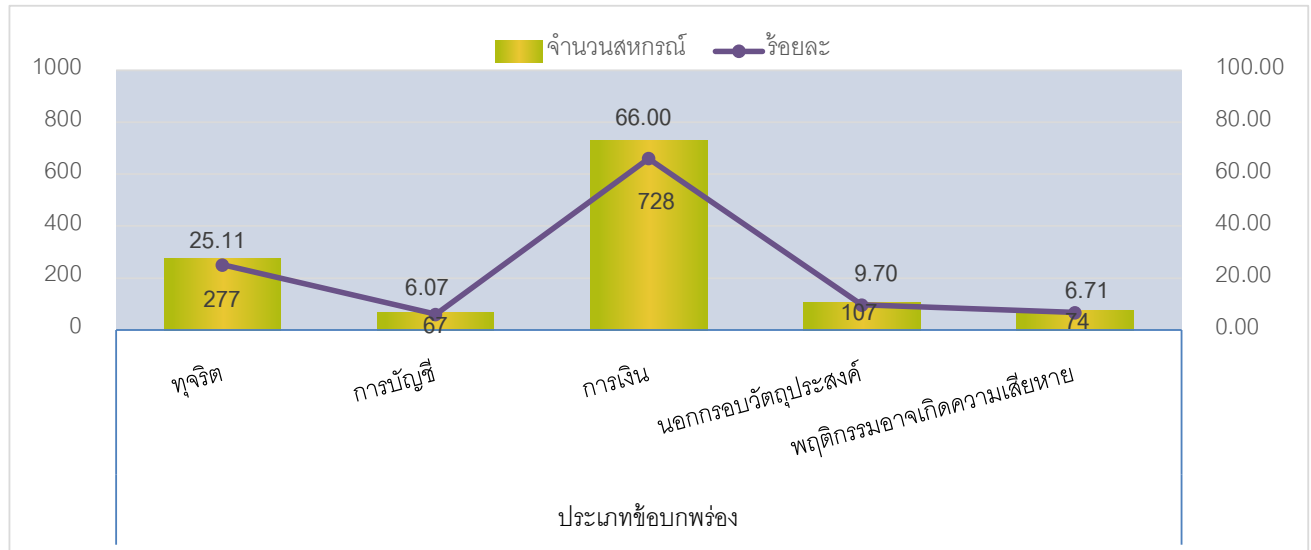


13. สหกรณ์ที่ประสบปัญหาทุจริต/ข้อบกพร่อง ประจำปี 2558

แผนภูมิที่ 40 จำนวนสหกรณ์ที่มีข้อบกพร่อง ประจำปี 2558 (ณ วันที่ 31 ธันวาคม 2558)

สหกรณ์ที่มีข้อบกพร่อง ทั้งหมด 1,103 แห่ง และสหกรณ์หนึ่งแห่ง อาจมีหลายข้อบกพร่อง

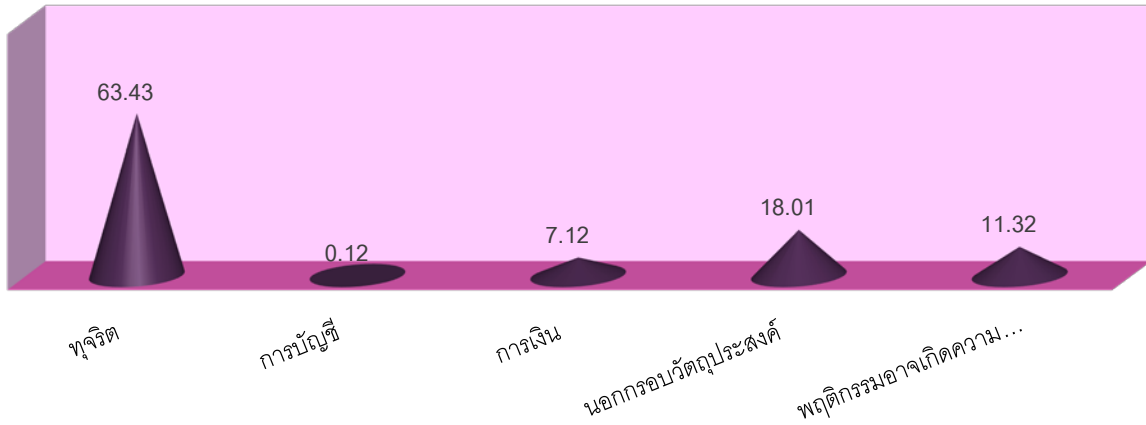


ตารางที่ 57 จำนวนเงินความเสียหายจากข้อบกพร่องของสหกรณ์ แต่ละประเภท

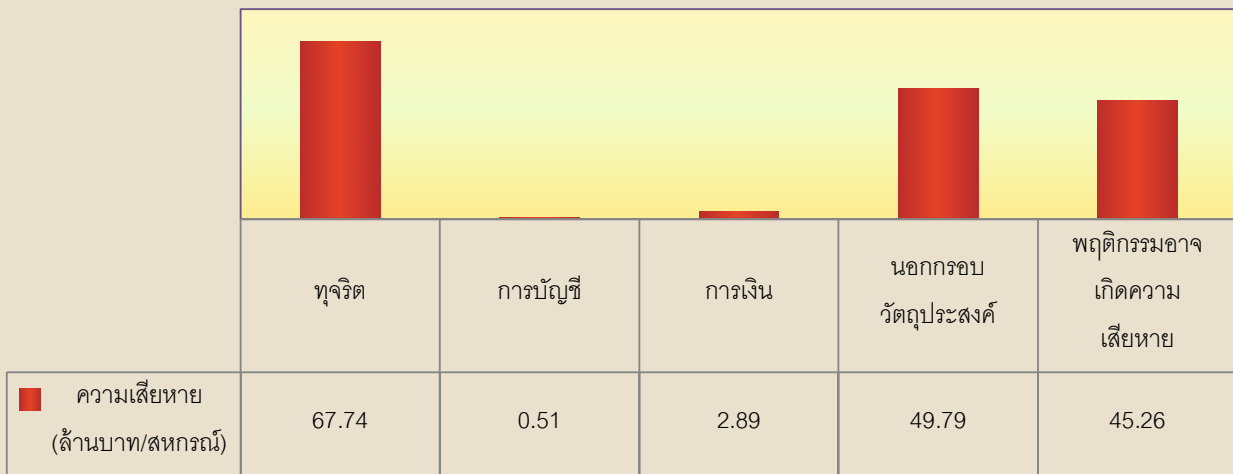
ประเภทข้อบกพร่อง	ทุจริต	การบัญชี	การเงิน	นอกกรอบวัตถุประสงค์	พุทธิกรรมอาจเกิดความเสียหาย	รวม
จำนวนสหกรณ์ (แห่ง)	277	67	728	107	74	1,103
จำนวนเงิน (ล้านบาท)	18,763.55	34.36	2,105.36	5,327.56	3,349.17	29,580.00
ร้อยละ	63.43	0.12	7.12	18.01	11.32	100.00
ค่าเฉลี่ย ความเสียหาย (ล้านบาท/สหกรณ์)	67.74	0.51	2.89	49.79	45.26	26.82

สหกรณ์ที่มีข้อบกพร่อง ทั้งหมด 1,103 แห่ง และสหกรณ์หนึ่งแห่ง อาจมีหลายข้อบกพร่อง

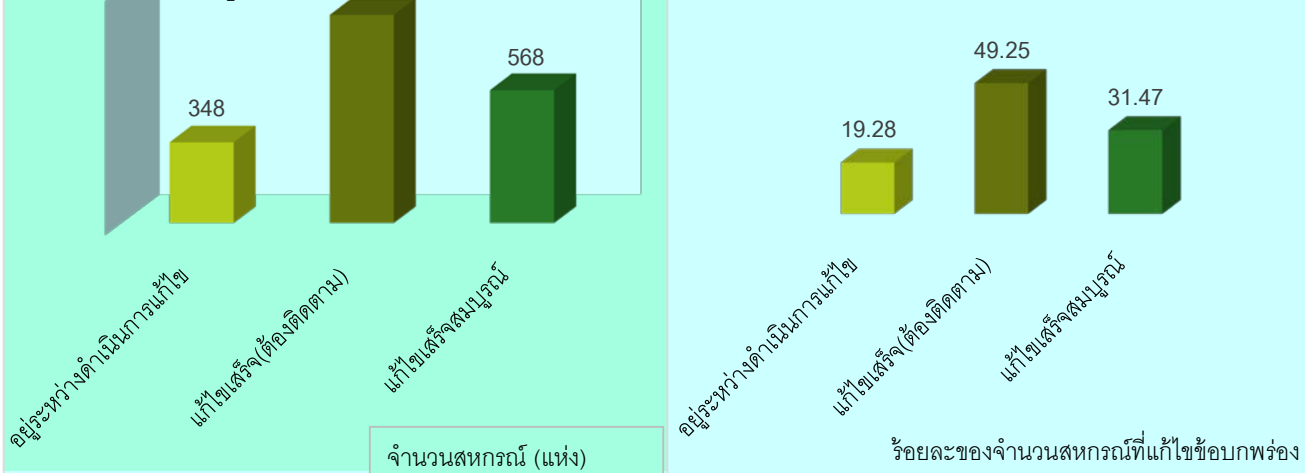
แผนภูมิที่ 41 ร้อยละของจำนวนเงินที่เสียหายจากข้อบกพร่อง ปี 2558



แผนภูมิที่ 42 ค่าเฉลี่ยความเสียหายของสหกรณ์ที่มีข้อบกพร่อง ปี 2558



แผนภูมิที่ 43 ผลการดำเนินการแก้ไขข้อบกพร่องของสหกรณ์ ปี 2558



หมายเหตุ : ในบางสหกรณ์มีข้อบกพร่องหลายประเภท การแก้ไขข้อบกพร่องดังกล่าว จึงอาจมีผลการดำเนินการหลายสถานะ