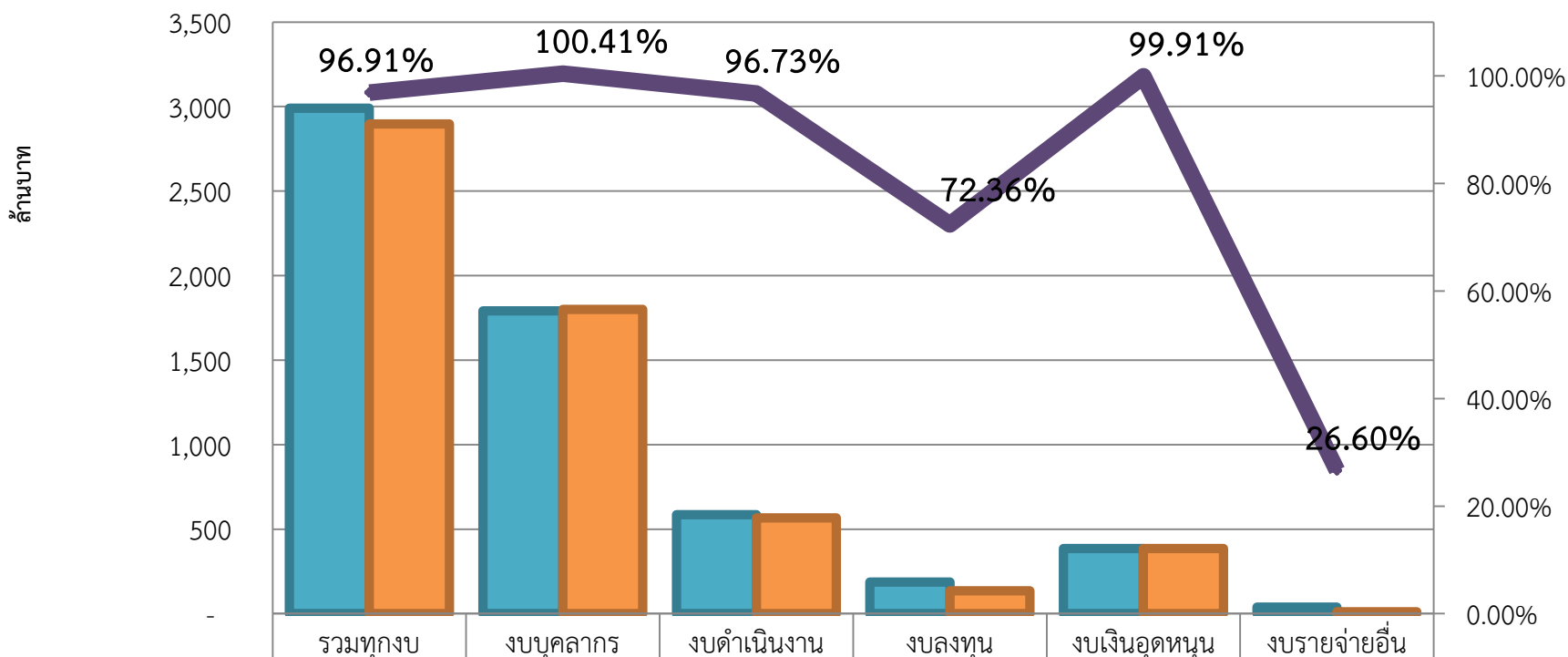


ผลเบิกจ่ายภาพรวมกรมส่งเสริมสหกรณ์ (แยกตามประเภทงบรายจ่าย)

ประจำปีงบประมาณ 2563

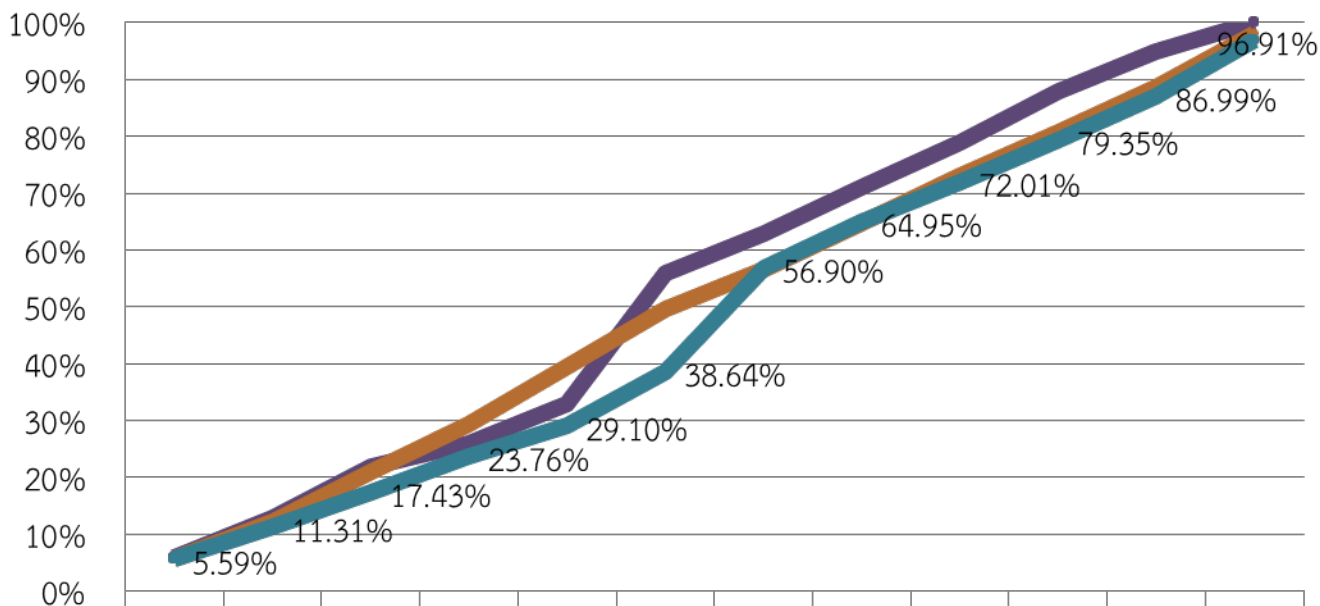
ข้อมูล ณ วันที่ 30 กันยายน 2563



งบประมาณตาม พ.ร.บ.	2,989,833,200	1,791,968,600	585,963,900	187,084,400	385,986,300	38,830,000
ผลเบิกจ่าย	2,897,472,609	1,799,341,329	566,805,091	135,374,238	385,621,546	10,330,404
% ผลเบิกจ่าย	96.91%	100.41%	96.73%	72.36%	99.91%	26.60%

ที่มา : กองคลัง กลุ่มบัญชีและงบประมาณ

**% ผลการเบิกจ่ายต้องงบประมาณเปรียบเทียบกับ % แผนการใช้จ่ายเงินต่อวงเงินงบประมาณ
ประจำปีงบประมาณ 2563
ข้อมูล ณ วันที่ 30 กันยายน 2563**



	ต.ค.	พ.ย.	ธ.ค.	ม.ค.	ก.พ.	มี.ค.	เม.ย.	พ.ค.	มิ.ย.	ก.ค.	ส.ค.	ก.ย.
%เป้าหมายของกรมส่งเสริมสหกรณ์	6%	13%	22%	26%	33%	56%	63%	71%	79%	88%	95%	100%
%ผลการเบิกจ่ายภาพรวม (ปี 2562)	5.60%	12.14%	21.09%	29.32%	39.49%	49.67%	56.59%	64.82%	72.99%	80.59%	88.57%	98.09%
%ผลการเบิกจ่ายภาพรวม (ปี 2563)	5.59%	11.31%	17.43%	23.76%	29.10%	38.64%	56.90%	64.95%	72.01%	79.35%	86.99%	96.91%